

國立臺東大學 函

地址：95092 臺東市大學路二段369號
聯絡人：洪秀偵
電話：089-318855#1132
電子信箱：df8135@nttu.edu.tw

受文者：屏東縣立來義高級中學

發文日期：中華民國111年2月10日
發文字號：東大教字第1111000824號
速別：普通件
密等及解密條件或保密期限：
附件：

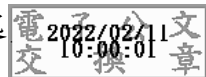
主旨：有關本校111學年度原住民專班招生相關訊息，敬請惠予
公告周知，請查照。

說明：

- 一、本校111學年度原住民專班招生訂於111年2月18日（星期
五）上午9時起至111年4月25日（星期一）下午4時止受理
網路報名。
- 二、招生日程及名額等相關資訊請詳見招生簡章。招生簡章請
至本校招生專區網頁下載，網址：[https://enro.nttu.
edu.tw/](https://enro.nttu.edu.tw/)。
- 三、招生諮詢服務請洽本校教務處綜合業務組，連絡電話(089)
318855轉分機1132洪小姐。

正本：全國高級中等學校、屏東縣政府(原住民處)、花蓮縣政府(原住民行政處)、臺東
縣政府(原住民族行政處)

副本：本校幼兒教育學系、生物醫學碩士學位學程(含高齡健康與照護管理原住民專
班)、教務處



校長 曾耀銘