

靜宜大學 函

地址：43301台中市沙鹿區臺灣大道七段
200號

聯絡人：李怡君

連絡方式：04-26328001#11174

電子郵件：yjlii@pu.edu.tw



受文者：屏東縣立來義高級中學

發文日期：中華民國111年11月16日

發文字號：靜大教務(三)字第1110002839號

速別：普通件

密等及解密條件或保密期限：

附件：靜宜大學112學年度特殊選才招生訊息.pdf、特殊選才招生簡章.pdf
(111AA01419_1_17211126420.pdf、111AA01419_2_17211126420.pdf)

主旨：檢送本校「112學年度學士班特殊選才招生」訊息，敬請
公告周知。

說明：

一、報名日期：自111年11月1日起至111年12月1日止。

二、本校112學年度特殊選才，招生學系(組)計有英國語文學系、西班牙語文學系、中國文學系、社會工作與兒童少年福利學系、台灣文學系、法律學系、大眾傳播學系、應用化學系、食品營養學系【營養與保健組】、食品營養學系【食品與生物技術組】、化粧品科學系、資料科學暨大數據分析與應用學系、企業管理學系、國際企業學系、會計學系、觀光事業學系、財務金融學系、資訊管理學系、資訊工程學系、資訊傳播工程學系、寰宇管理學士學位學程、寰宇外語學士學位學程等22學系(組)，共招收73名學生。

三、一律採網路報名及上傳審查資料：

(一)報名日期：自111年11月1日起至111年12月1日止。



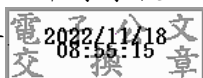
(二) 審查資料上傳截止日：111年12月1日24時止(一律以網路上傳方式繳交)。

四、招生簡章公告於本校招生資訊網(<https://adms.pu.edu.tw> /)，請考生自行上網下載，報考資格、招生名額、報名及甄試項目及其他相關事項等請詳見招生簡章。

五、招生諮詢專線：(04)26645042。

正本：全國高級中等學校

副本：招生組



裝

訂

線

