

財團法人大學入學考試中心基金會大學入學考試中心 心 函

地址：106032臺北市大安區舟山路237號
聯 絡 人：楊婧
聯絡電話：(02)23661416分機241

受文者：屏東縣立來義高級中學

發文日期：中華民國112年08月16日

發文字號：考研字第1120800161號

速別：普通件

密等及解密條件或保密期限：

附件：物理科 (附件(物理科)473. pdf)

主旨：本中心辦理「大學入學考試素養導向宣導會議－物理科」，敬邀貴校教師報名參加。

說明：

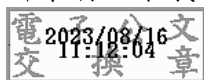
- 一、本中心訂於民國112年9月26日（二）、9月28日（四）舉辦旨揭會議，共兩場次（兩場次內容相同，請擇一報名即可）。
- 二、有關會議日程、地點、網路報名時間、人數限制及聯絡方式等內容，請詳見附件。
- 三、會議採網路報名（請至大考中心首頁<https://www.ceec.edu.tw/>【宣導與研習】的【研習訊息】中【宣導會議】），報名密碼：【e7411813】（字母大小寫視為相同，請以此密碼登錄報名）。
- 四、每校不限教師報名名額，依報名先後順序至額滿為止。
- 五、會議將提供研習時數，並於會後匯入「全國教師在職進修資訊網」。與會教師報名前請先確認是否已於該資訊網申請個人帳號。



- 六、因會議場地空間有限，與會者若於會議前3日確診流感、或
確診嚴重特殊傳染性肺炎，於快篩未呈現陰性之前，請以
保重身體為宜，不要出席會議。與會人員，若有呼吸道症
狀者務請配戴口罩。
- 七、敬請同意給予出席人員公（差）假及課務排代，其相關費
用請在貴校對應項目中報支。

正本：屏東縣立來義高級中學

副本：



裝

訂

線



大學入學考試素養導向宣導會議－物理科

壹、目的：

依據 108 課綱所辦理的大學入學考試於今（112）邁入第 2 年。本中心執行教育部補助計畫將持續舉辦各類型相關會議，強化宣導與溝通，以利各界了解大學入學考試的調整方向。

隨著本中心高中英語聽力測驗、學科能力測驗及分科測驗的正式舉辦，有關這三項考試因應新課綱的調整與變革，已具體呈現於各考科試卷及各項試務之中。為協助高中教師了解相關的考試變革，本（112）年度將持續辦理各學科的宣導會議，以助於高中現場精準掌握相關的命題方向及試務內容。

本次會議對象以高中學科教師為主，會議內容包含：112 學年度大考試題分析、混合題型簡介、非選擇題閱卷評分說明及相關試務提醒。藉由說明本中心配合 12 年國教新課綱在 111 學年起大考命題、閱卷及試務方面的調整，期能幫助高中教師在校之教學與評量設計。

貳、辦理單位：

- 一、指導單位：教育部
- 二、主辦單位：大學入學考試中心

參、研習日程與報名資訊：

物理科(01)(02)場次報告內容相同，擇一參加即可。

學科名稱	會議日程	會議地點	報名時間	人數限制	聯絡方式
物理科(01)	112 年 9 月 26 日 (星期二) 13 時 00 分至 16 時 30 分	大考中心	112 年 8 月 25 日(星期五)9 時 至 9 月 15 日(星期五)17 時	40 人	(02)23661416 分機 241 楊小姐
物理科(02)	112 年 9 月 28 日 (星期四) 13 時 00 分至 16 時 30 分	集思台中 新烏日會 議中心-史 蒂文生廳		40 人	

肆、議程：

時間	主題	主持人/報告人
13:00-13:20	報到	
13:20-13:25	致詞	
13:25-14:00	素養導向試題舉例- 以 111、112 分科測驗為例	大學入學考試中心 物理科試題研發團隊
14:00-14:40	112 學測（物理部分）、112 分科測驗非選擇題評分原則說明	
14:40-15:20	素養導向試題暨 評分原則說明 Q&A	
15:20-15:30	茶敘	
15:30-16:30	綜合座談及分享	大學入學考試中心 物理科試題研發團隊
16:30	賦歸	

伍、注意事項：

- 一、各場次會議一律採網路報名。(請至大考中心首頁 <https://www.ccec.edu.tw/>，【宣導與研習】的【研習訊息】中【宣導會議】，以公文上之「報名密碼」登錄報名。)
- 二、每校不限教師報名名額，依報名先後順序至額滿為止。
- 三、報名成功後，系統將自動回覆報名成功信函，可至報名活動場次之【名單】查詢。
- 四、若要取消報名，請至【研習活動】頁面的右上角點選【取消報名】，填入【報名序號】後即可取消該場次的報名活動。
- 五、因會議場地空間有限，與會者若於會議前 3 日確診流感、或確診嚴重特殊傳染性肺炎，於快篩未呈現陰性之前，請以保重身體為宜，不要出席會議。與會人員，若有呼吸道症狀者務請配戴口罩。
- 六、為響應環保及落實節能減碳政策，請儘量利用大眾交通運輸工具前往會議場地，並請自備水杯。
- 七、研習結束須完成線上問卷填答，若無填寫或逾時填寫恕無法核發研習時數。
- 八、若有疑問請洽(02)2366-1416 轉分機 241 楊小姐。