

## 屏東縣文化資產保護所 函

地址：900屏東市菸廠路1號  
承辦人：張皓婷  
電話：08-7227001#556  
傳真：08-7227002  
電子信箱：a9620026@oa.pthg.gov.tw

受文者：屏東縣立來義高級中學

發文日期：中華民國112年8月30日  
發文字號：屏文源字第11255473300號  
速別：普通件  
密等及解密條件或保密期限：  
附件：(4676062\_11255473300\_1\_4676062\_11255473300\_1.jpg)

主旨：函轉雲林縣政府辦理「2023雲林縣傳統工藝展覽-神工傳藝」活動海報，惠請貴單位公告轉知踴躍參加，請查照。

說明：

- 一、雲林縣政府致力於文化資產的保存與推廣，2020年辦理《神工傳藝巡迴展》至台北、台中及高雄等地展示藝師們的作品，讓更多人瞭解本縣的藝師及其工藝；2021年辦理《雲林縣無形文化資產振興計畫》，透過辦理多場次傳藝講座課程，民眾可進一步認識藝師及其技藝，並更加了解本縣文化資產；2022年辦理「2022雲林縣傳統工藝展覽-雲傳藝饗」特展，讓更多民眾欣賞傳統工藝的獨特之美。
- 二、為延續推廣文化資產價值，吸引不同族群及年齡層之民眾之關注，以落實擴大參與及向下紮根，特辦理「2023雲林縣傳統工藝展覽-神工傳藝」特展，持續推廣文化資產價值。
- 三、旨揭活動日期及地點：112年9月2日(星期六)至9月17日

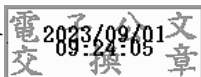


(星期日)假本縣北港文化中心一樓辦理。

四、活動內容請搜尋本府文化觀光處官網(<https://content.yunlin.gov.tw/>)或臉書「雲林縣政府文化觀光處」，有任何疑問歡迎電洽(05)5523218朱芳齡。

正本：本縣各鄉鎮市公所、各國小、各國中、本縣各公立高中職、本縣各私立高中學校、本縣各大專院校

副本：屏東縣文化資產保護所無形組



裝

訂

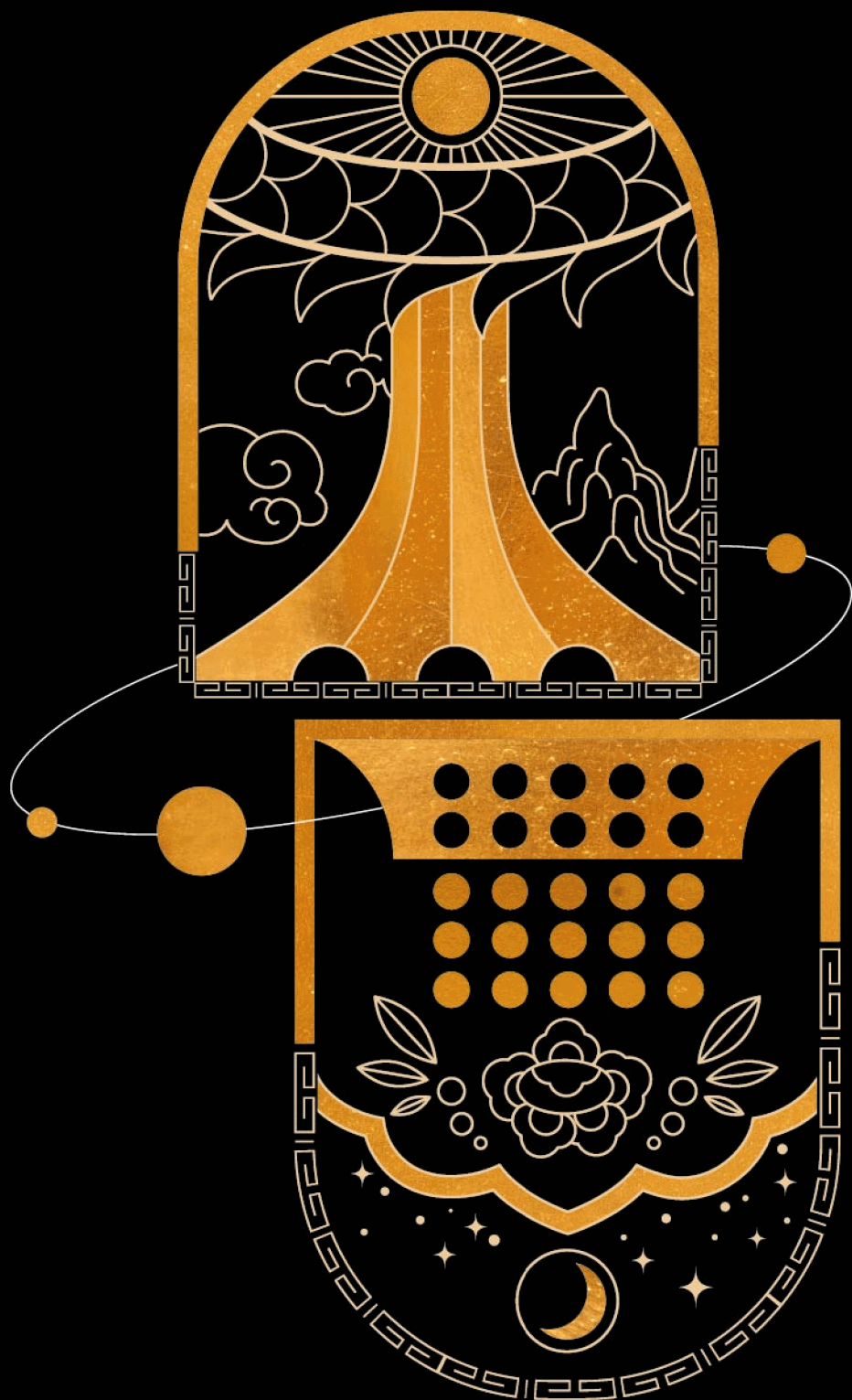
線



藝  
雲

神工傳藝

CRAFTSMANSHIP  
LEGACY  
OF  
YUNLIN



二 〇 二 三

9月2日 六

— 9月17日 日

雲林縣傳統工藝展覽

北港文化中心 一樓展覽室

9:00AM - 5:00PM

週一休館

651 雲林縣北港鎮公園路66號