

國立蘭陽女子高級中學 函

地址：260宜蘭縣宜蘭市女中路二段355號
聯絡人：李佩陵
聯絡電話：03-9333819轉227
傳真電話：03-9353664
Email：lyt186@lygsh.ilc.edu.tw

受文者：屏東縣立來義高級中學

發文日期：中華民國112年9月20日

發文字號：蘭女教字第1120007311號

速別：普通件

密等及解密條件或保密期限：

附件：112健護學科中心與臺北市平臺共備社群研習【花漾青春館】實施計畫
(a102x0000u_1120007311ax_1.pdf)

主旨：本校健康與護理學科中心與臺北市高中健康與護理輔導團
合作辦理健康與護理科「花漾青春館」參訪研習，敬請惠
允健康與護理教師公(差)假出席，請查照。

說明：

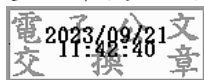
- 一、依教育部國民及學前教育署「普通型高級中等學校健康與護理學科中心112學年度工作計畫」與臺北市高級中學課程與教學發展工作圈「課程與教學推動組學科平臺112學年度工作計畫」。
- 二、旨揭研習訂於112年11月7日(星期二)上午10時假花漾青春館(財團法人勵馨社會福利事業基金會少年中心)，課程代碼：4028272。
- 三、請於10月31日前登入「全國教師在職進修網」完成報名。
- 四、主辦單位接駁車：上午9時30分於臺鐵臺北車站東三門內集合，無開放現場報名與車位。
- 五、出席教師差旅費與課務排代費由任職單位支應。
- 六、隨函檢附研習實施計畫1份。

電子
文
騎



正本：全國高級中等學校、國立臺東專科學校附設高級農工職業進修學校、國立臺東專科學校高職部、國立臺灣戲曲學院(附設高職部)、誠正中學、明陽中學、勵志中學、敦品中學

副本：臺北市健體領域學科平臺健康與護理科(臺北市立景美女子高級中學)(不含附件)



裝



線



普通型高級中等學校健康與護理學科中心
暨臺北市健體領域學科平臺健康與護理科跨校社群共備
花漾青春館參訪實施計畫

壹、計畫依據

- 一、教育部國民及學前教育署「普通型高級中等學校健康與護理學科中心 112 學年度工作計畫」。
- 二、臺北市高級中學課程與教學發展工作圈「課程與教學推動組學科平臺 112 學年度工作計畫」。

貳、工作目標

- 一、強化素養導向課程教學、建構教學資源研發支援體系。
- 二、型塑知識社群，提供專業導向情感教育之進修規劃，精進教師教學能力，強化教學效能。

參、辦理單位

- 一、指導單位：教育部國民及學前教育署
- 二、主辦單位：普通型高級中等學校健康與護理學科中心-國立蘭陽女子高級中學
臺北市健體領域學科平臺健康與護理科-臺北市立景美女子高級中學
臺北市政府教育局
- 三、聯絡資訊：臺北市立景美女中健康與護理科游慧真老師，電話：02-29368847 分機 231
學科中心電話：03-9333819 分機 225、227，信箱：health@lygsh.ilc.edu.tw

肆、辦理內容

- 一、研習對象：臺北市、新北市、桃園市共備社群教師優先，開放全國公、私立普通型高級中等學校（含綜合高中及完全中學）與技術型高級中等學校**健康與護理授課教師**。
- 二、活動資訊：
 - （一）日期：112 年 11 月 7 日（星期二）上午 10：00-PM1：00。
 - （二）地點：花漾青春館（新北市三重區自強路二段 93 號）。
 - （三）參訪新北市政府委託勵馨社會福利事業基金會辦理少年中心「花漾青春館」，探討以關係教育、情感教育為核心，建立以青少年為主體的個案、方案與社區工作內涵。
- 三、報名方式：
 - （一）請於 10/31 前登入「教育部全國教師在職進修資訊網」完成報名，課程代碼：4028272。
 - （二）「花漾青春館」參訪為團體預約，需事前造冊，恕不提供現場報名。

伍、注意事項：

- 一、參訪會場無停車空間，主辦單位提供接駁車往返：11/7 上午 9 時 30 分於臺鐵臺北車站東三門集合，課程結束原車返回。
- 二、活動前一日提供活動行前說明，務必留下正確有效的 E-Mail。
- 三、出席教師公（差）假與課務排代之相關費用由任職學校支應。
- 四、請於研習當日內完成回饋表填寫。