

高雄市立高雄女子高級中學 函

地址：801761高雄市前金區五福三路122號

承辦單位：高雄市立高雄女子高級中學

承辦人：李銘真

電話：07-2115418分機667

傳真：07-2218033

電子信箱：sakmarian@gmail.com

受文者：屏東縣立來義高級中學

發文日期：中華民國112年9月21日

發文字號：高市雄女教字第11270818500號

速別：普通件

密等及解密條件或保密期限：

附件：研習活動辦法1份、研習宣傳報1份 (56239469_11270818500A0C_ATTCH1.pdf、56239469_11270818500A0C_ATTCH2.pdf)

主旨：檢陳「112學年度全國高中地科教師研習：國家太空中心太空種子教師培訓—太空計畫發展與資源運用」研習活動辦法1份，敬請轉知轄屬學校鼓勵地球科學科教師報名參加，並同意出席教師辦理公（差）假及協助課務排代與調課事宜，請鑒核。

說明：

- 一、本活動由行政法人國家太空中心主辦，教育部普通型高中地球科學學科中心、臺北市高中課程與教學發展工作圈地球科學學科平臺、臺北市立成功高級中學、臺中市立臺中第一高級中等學校聯合辦理。
- 二、參加對象：全國各公、私立高中(職)地球科學科教師，每場次上限50名（東區場次上限20名）。
- 三、場次資訊：
 - (一)中區場：
 - 1、時間：112年10月19日(四)9時至16時。

2、地點：臺中一中科學館1樓教室。

3、課程代碼：4023173。

(二)北區場：

1、時間：112年10月24日(二)9時至16時。

2、地點：臺北市立成功高中綜合大樓4樓國際教育中心。

3、課程代碼：4023175。

(三)東區場：

1、時間：112年11月16日(四)9時至16時。

2、地點：國立臺東生活美學館302教室

3、課程代碼：4023193。

(四)南區場：

1、時間：112年11月23日(四)9時至16時。

2、地點：高雄女中實驗中心2樓視聽教室。

3、課程代碼：4023170。

四、課程內容：認識太空環境、我國遙測衛星&氣象衛星計畫
(詳細流程請參考附件活動辦法)。

五、報名方式：

(一)報名時間：即日起至各場次活動前3天截止。

(二)採用線上報名，請至全國教師在職進修網報名
(<https://www5.inservice.edu.tw>)。

六、敬請轉知轄屬學校鼓勵地球科學科教師報名參加，並同意
出席教師辦理公(差)假及協助課務排代與調課事宜。

七、注意事項：

(一)完整參與研習者，核發研習時數4小時。

(二)為響應環保，研習期間請自行攜帶環保筷及環保杯。

八、活動連絡人：

(一)課程相關事宜：國家太空中心，(03)5784208分機9478，

蕭博士。

(二)報名相關事宜：地球科學學科中心，(07)2115418分機

666、667，林小姐、李小姐。

正本：臺北市府教育局、新北市政府教育局、桃園市政府教育局、臺中市政府教育局、臺南市政府教育局、高雄市政府教育局、宜蘭縣政府教育處、南投縣政府教育處、屏東縣政府教育處、苗栗縣政府教育處、基隆市政府教育處、雲林縣政府教育處、新竹市政府教育處、新竹縣政府教育局、嘉義市政府教育處、嘉義縣政府教育處、彰化縣政府教育處、臺東縣政府教育處、花蓮縣政府教育處、金門縣政府教育處、澎湖縣政府教育處、連江縣政府教育處

副本：育達學校財團法人臺北市私立育達高級中等學校(含附件)、臺北市立西松高級中學(含附件)、臺北市立中崙高級中學(含附件)、韻鏗學校財團法人臺北市協和祐德高級中等學校(含附件)、臺北市立松山高級中學(含附件)、臺北市立永春高級中學(含附件)、臺北市立松山高級商業家事職業學校(含附件)、臺北市立松山高級工農職業學校(含附件)、國立臺灣師範大學附屬高級中學(含附件)、臺北市私立延平高級中學(含附件)、臺北市私立金甌女子高級中學(含附件)、臺北市私立復興實驗高級中學(含附件)、臺北市立和平高級中學(含附件)、臺北市立大安高級工業職業學校(含附件)、臺北市私立大同高級中學(含附件)、臺北市立中山女子高級中學(含附件)、臺北市立大同高級中學(含附件)、臺北市立大直高級中學(含附件)、臺北市私立強恕高級中學(含附件)、開南學校財團法人臺北市開南高級中等學校(含附件)、臺北市立建國高級中學(含附件)、臺北市立成功高級中學(含附件)、臺北市立第一女子高級中學(含附件)、財團法人臺北市私立靜修高級中學(含附件)、臺北市立明倫高級中學(含附件)、臺北市立成淵高級中學(含附件)、臺北市立華江高級中學(含附件)、臺北市立大理高級中學(含附件)、國立政治大學附屬高級中學(含附件)、臺北市私立東山高級中學(含附件)、臺北市私立滬江高級中學(含附件)、臺北市私立大誠高級中學(含附件)、臺北市私立再興高級中學(含附件)、臺北市私立景文高級中學(含附件)、靜心學校財團法人臺北市私立靜心高級中等學校(含附件)、臺北市立景美女子高級中學(含附件)、臺北市立萬芳高級中學(含附件)、臺北市立木柵高級工業職業學校(含附件)、臺北市立南港高級中學(含附件)、臺北市立育成高級中學(含附件)、臺北市立南港高級工業職業學校(含附件)、臺北市私立文德女子高級中學(含附件)、臺北市私立方濟高級中學(含附件)、臺北市私立達人高級中學(含附件)、臺北市立內湖高級中學(含附件)、臺北市立麗山高級中學(含附件)、臺北市立南湖高級中學(含附件)、臺北市立內湖高級工業職業學校(含附件)、臺北市私立泰北高級中學(含附件)、臺北市私立衛理女子高級中學(含附件)、華興學校財團法人臺北市私立華興高級中等學校(含附件)、臺北市立陽明高級中學(含附件)、臺北市立百齡高級中學(含附件)、臺北市立士林高級商業職業學校(含附件)、臺北市私立薇閣高級中學(含附件)、幼華學校財團法人臺北市幼華高級中等學校(含附件)、奎山學校財團法人臺北市奎山實驗高級中等學校(含附件)、臺北市立復興高級中學(含附

件)、臺北市立中正高級中學(含附件)、國立華僑高級中等學校(含附件)、新北市私立淡江高級中學(含附件)、康橋學校財團法人新北市康橋高級中學(含附件)、金陵學校財團法人新北市金陵女子高級中學(含附件)、裕德學校財團法人新北市裕德高級中等學校(含附件)、南山學校財團法人新北市南山高級中學(含附件)、剛恆毅學校財團法人新北市天主教恆毅高級中學(含附件)、新北市私立聖心女子高級中學(含附件)、崇義學校財團法人新北市崇義高級中學(含附件)、鄭義燕學校財團法人新北市私立格致高級中等學校(含附件)、新北市私立醒吾高級中學(含附件)、新北市私立徐匯高級中學(含附件)、天主教崇光學校財團法人新北市崇光高級中學(含附件)、天主教光仁學校財團法人新北市光仁高級中學(含附件)、新北市私立竹林高級中學(含附件)、新北市私立及人高級中學(含附件)、辭修學校財團法人新北市私立辭修高級中學(含附件)、龍騰學校財團法人新北市林口康橋國際高級中等學校(含附件)、時雨學校財團法人新北市私立時雨高級中學(含附件)、新北市立泰山高級中學(含附件)、新北市立板橋高級中學(含附件)、新北市立新店高級中學(含附件)、新北市立中和高級中學(含附件)、新北市立新莊高級中學(含附件)、新北市立新北高級中學(含附件)、新北市立林口高級中學(含附件)、新北市立瑞芳高級工業職業學校(含附件)、新北市立淡水高級商工職業學校(含附件)、新北市立海山高級中學(含附件)、新北市立三重高級中學(含附件)、新北市立永平高級中學(含附件)、新北市立樹林高級中學(含附件)、新北市立明德高級中學(含附件)、新北市立秀峰高級中學(含附件)、新北市立金山高級中學(含附件)、新北市立安康高級中學(含附件)、新北市立雙溪高級中學(含附件)、新北市立石碇高級中學(含附件)、新北市立丹鳳高級中學(含附件)、新北市立清水高級中學(含附件)、新北市立三民高級中學(含附件)、新北市立錦和高級中學(含附件)、新北市立光復高級中學(含附件)、新北市立竹圍高級中學(含附件)、新北市立北大高級中學(含附件)、國立中央大學附屬中壢高級中學(含附件)、國立臺北科技大學附屬桃園農工高級中等學校(含附件)、桃園育達學校財團法人桃園市育達高級中等學校(含附件)、六和學校財團法人桃園市六和高級中等學校(含附件)、復旦學校財團法人桃園市復旦高級中等學校(含附件)、治平學校財團法人桃園市治平高級中等學校(含附件)、天主教振聲學校財團法人桃園市振聲高級中等學校(含附件)、光啟學校財團法人桃園市光啟高級中等學校(含附件)、啟英學校財團法人桃園市啟英高級中等學校(含附件)、新興學校財團法人桃園縣新興高級中學(含附件)、至善學校財團法人桃園市至善高級中等學校(含附件)、大興學校財團法人桃園市大興高級中等學校(含附件)、臺灣大華學校財團法人桃園市私立大華高級中等學校(含附件)、桃園市立龍潭高級中等學校(含附件)、桃園市立桃園高級中等學校(含附件)、桃園市立武陵高級中等學校(含附件)、桃園市立楊梅高級中等學校(含附件)、桃園市立陽明高級中等學校(含附件)、桃園市立內壢高級中等學校(含附件)、桃園市立中壢商業高級中等學校(含附件)、桃園市立南崁高級中等學校(含附件)、桃園市立大溪高級中等學校(含附件)、桃園市立壽山高級中等學校(含附件)、桃園市立平鎮高級中等學校(含附件)、桃園市立觀音高級中等學校(含附件)、桃園市立新屋高級中等學校(含附件)、桃園市立永豐高級中等學校(含附件)、桃園市立大園國際高級中等學校(含附件)、國立中興大學附屬臺中高級農業職業學校(含附件)、財團法人東海大學附屬高級中等學校(含附件)、葳格學校財團法人臺中市葳格高級中學(含附件)、臺中市私立新民高級中學(含附件)、宜寧學校財團法人臺中市宜寧高級中學(含附件)、明德學校財團法人臺中市明德高級中學(含附件)、臺中市私立衛道高級中學(含附件)、臺中市私立曉明女子高級中學(含附件)、臺中市私立嶺東高級中學(含附件)、臺中市立臺中女子高級中等學校(含附件)、臺中市立臺中第一高級中等學校(含附件)、臺中市立忠明高級中學(含附件)、臺中市立西苑高級中



學(含附件)、臺中市立東山高級中學(含附件)、臺中市立惠文高級中學(含附件)、臺中市立臺中第二高級中等學校(含附件)、臺中市立文華高級中等學校(含附件)、國立中興大學附屬高級中學(含附件)、國立中科實驗高級中學(含附件)、常春藤學校財團法人臺中市常春藤高級中學(含附件)、臺中市私立致用高級中學(含附件)、永誠學校財團法人臺中市大明高級中等學校(含附件)、臺中市私立明道高級中學(含附件)、臺中市私立僑泰高級中學(含附件)、臺中市華盛頓高級中學(含附件)、臺中市青年高級中學(含附件)、臺中縣私立弘文高級中學(含附件)、臺中市私立立人高級中學(含附件)、臺中市立大甲高級中等學校(含附件)、臺中市立清水高級中等學校(含附件)、臺中市立豐原高級中等學校(含附件)、臺中市立豐原商業高級中等學校(含附件)、臺中市立沙鹿工業高級中等學校(含附件)、臺中市立后綜高級中學(含附件)、臺中市立大里高級中學(含附件)、臺中市立新社高級中學(含附件)、臺中市立長億高級中學(含附件)、臺中市立中港高級中學(含附件)、臺中市立龍津高級中等學校(含附件)、國立臺南第二高級中學(含附件)、國立臺南第一高級中學(含附件)、國立臺南女子高級中學(含附件)、國立臺南家齊高級中等學校(含附件)、國立臺南高級海事水產職業學校(含附件)、臺南市私立長榮高級中學(含附件)、天主教聖功學校財團法人臺南市天主教聖功女子高級中學(含附件)、臺南市私立光華女子高級中學(含附件)、臺南市六信高級中學(含附件)、臺南市私立瀛海高級中學(含附件)、臺南市德光高級中學(含附件)、慈濟學校財團法人臺南市私立慈濟高級中學(含附件)、臺南市立南寧高級中學(含附件)、臺南市立土城高級中學(含附件)、國立新豐高級中學(含附件)、國立臺南大學附屬高級中學(含附件)、國立北門高級中學(含附件)、國立新營高級中學(含附件)、國立後壁高級中學(含附件)、國立善化高級中學(含附件)、國立新化高級中學(含附件)、國立南科國際實驗高級中學(含附件)、國立北門高級農工職業學校(含附件)、國立玉井高級工商職業學校(含附件)、國立曾文高級農工職業學校(含附件)、臺南市私立南光高級中學(含附件)、臺南市私立港明高級中學(含附件)、興國學校財團法人臺南市興國高級中學(含附件)、臺南市私立明達高級中學(含附件)、方濟會學校財團法人臺南市黎明高級中學(含附件)、臺南市立大灣高級中學(含附件)、臺南市立永仁高級中學(含附件)、天主教明誠學校財團法人高雄市明誠高級中學(含附件)、高雄市私立大榮高級中學(含附件)、高雄市立鼓山高級中學(含附件)、高雄市立左營高級中學(含附件)、高雄市立新莊高級中學(含附件)、高雄市立海青高級工商職業學校(含附件)、高雄市立三民高級家事商業職業學校(含附件)、國立中山大學附屬國光高級中學(含附件)、高雄市立中山高級中學(含附件)、高雄市立楠梓高級中學(含附件)、立志學校財團法人高雄市立志高級中學(含附件)、高雄市立高雄高級中學(含附件)、高雄市立三民高級中學(含附件)、高雄市立新興高級中學(含附件)、國立高雄師範大學附屬高級中學(含附件)、高雄市私立復華高級中學(含附件)、天主教道明學校財團法人高雄市道明高級中學(含附件)、高雄市立中正高級中學(含附件)、高雄市立前鎮高級中學(含附件)、高雄市立瑞祥高級中學(含附件)、高雄市立中正高級工業職業學校(含附件)、高雄市立小港高級中學(含附件)、國立鳳山高級中學(含附件)、國立岡山高級中學(含附件)、國立旗美高級中學(含附件)、國立鳳新高級中學(含附件)、佛光山學校財團法人高雄市普門高級中學(含附件)、高雄市私立正義高級中學(含附件)、高雄市私立義大國際高級中學(含附件)、中山學校財團法人高雄市中山高級工商職業學校(含附件)、高雄縣私立高苑高級工商職業學校(含附件)、高雄市立文山高級中學(含附件)、高雄市立林園高級中學(含附件)、高雄市立仁武高級中學(含附件)、高雄市立路竹高級中學(含附件)、高雄市立六龜高級中學(含附件)、高雄市立福誠高級中學(含附件)、明陽中學(含附件)、中正國防幹部預備學校(含附件)、國立基隆女子高



裝

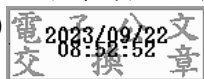
訂

線



級中學(含附件)、國立基隆高級中學(含附件)、國立臺灣海洋大學附屬基隆海事高級中等學校(含附件)、國立基隆高級商工職業學校(含附件)、二信學校財團法人基隆市二信高級中學(含附件)、基隆市私立聖心高級中學(含附件)、基隆市立中山高級中學(含附件)、基隆市立安樂高級中學(含附件)、基隆市立暖暖高級中學(含附件)、基隆市立八斗高級中學(含附件)、國立新竹科學園區實驗高級中等學校(含附件)、國立新竹女子高級中學(含附件)、國立新竹高級中學(含附件)、國立新竹高級商業職業學校(含附件)、國立新竹高級工業職業學校(含附件)、新竹市私立光復高級中學(含附件)、新竹市私立曙光女子高級中學(含附件)、新竹市私立磐石高級中學(含附件)、新竹市立成德高級中學(含附件)、新竹市立香山高級中學(含附件)、新竹市立建功高級中學(含附件)、國立竹東高級中學(含附件)、國立關西高級中學(含附件)、國立竹北高級中學(含附件)、新竹縣私立義民高級中學(含附件)、新竹縣私立忠信高級中學(含附件)、臺灣省新竹縣私立東泰高級中學(含附件)、內思學校財團法人新竹縣內思工業高級中等學校(含附件)、新竹縣立六家高級中學(含附件)、新竹縣立湖口高級中學(含附件)、國立苗栗高級中學(含附件)、國立竹南高級中學(含附件)、國立卓蘭高級中等學校(含附件)、國立苑裡高級中學(含附件)、苗栗縣私立君毅高級中學(含附件)、苗栗縣私立建臺高級中學(含附件)、苗栗縣立三義高級中學(含附件)、苗栗縣立苑裡高級中學(含附件)、苗栗縣立興華高級中學(含附件)、苗栗縣立大同高級中學(含附件)、國立彰化女子高級中學(含附件)、國立員林高級中學(含附件)、國立彰化高級中學(含附件)、國立鹿港高級中學(含附件)、國立溪湖高級中學(含附件)、國立二林高級工商職業學校(含附件)、國立彰化高級商業職業學校(含附件)、國立員林高級農工職業學校(含附件)、國立員林崇實高級工業職業學校(含附件)、國立和美實驗學校(含附件)、彰化縣私立精誠高級中學(含附件)、彰化縣私立文興高級中學(含附件)、正德學校財團法人彰化縣正德高級中學(含附件)、彰化縣立彰化藝術高級中學(含附件)、彰化縣立二林高級中學(含附件)、彰化縣立和美高級中學(含附件)、彰化縣立田中高級中學(含附件)、彰化縣立成功高級中學(含附件)、國立南投高級中學(含附件)、國立中興高級中學(含附件)、國立竹山高級中學(含附件)、國立暨南國際大學附屬高級中學(含附件)、國立埔里高級工業職業學校(含附件)、國立草屯高級商工職業學校(含附件)、國立水里高級商工職業學校(含附件)、南投縣私立三育高級中學(含附件)、南投縣私立弘明實驗高級中學(含附件)、南投縣私立普台高級中學(含附件)、同德學校財團法人南投縣同德高級中等學校(含附件)、南投縣立旭光高級中學(含附件)、國立斗六高級中學(含附件)、國立北港高級中學(含附件)、國立虎尾高級中學(含附件)、國立西螺高級農工職業學校(含附件)、雲林縣私立永年高級中學(含附件)、雲林縣私立正心高級中學(含附件)、雲林縣私立文生高級中學(含附件)、雲林縣私立巨人高級中學(含附件)、揚子學校財團法人雲林縣揚子高級中等學校(含附件)、福智學校財團法人雲林縣福智高級中等學校(含附件)、維多利亞學校財團法人雲林縣維多利亞實驗高級中學(含附件)、雲林縣立斗南高級中學(含附件)、雲林縣立麥寮高級中學(含附件)、國立嘉義女子高級中學(含附件)、國立嘉義高級中學(含附件)、國立華南高級商業職業學校(含附件)、國立嘉義高級工業職業學校(含附件)、國立嘉義高級商業職業學校(含附件)、嘉義市私立興華高級中學(含附件)、嘉義市私立嘉華高級中學(含附件)、嘉義市私立輔仁高級中學(含附件)、宏仁學校財團法人嘉義市宏仁高級中等學校(含附件)、宏仁學校財團法人嘉義市立仁高級中等學校(含附件)、國立東石高級中學(含附件)、國立新港藝術高級中學(含附件)、國立民雄高級農工職業學校(含附件)、嘉義縣私立同濟高級中學(含附件)、嘉義縣私立協同高級中學(含附件)、嘉義縣立竹崎高級中學(含附件)、嘉義縣立永慶高級中學(含附件)、國立屏東女子高級中學(含附

件)、國立屏東高級中學(含附件)、國立潮州高級中學(含附件)、國立屏北高級中學(含附件)、國立內埔高級農工職業學校(含附件)、國立恆春高級工商職業學校(含附件)、高鳳學校財團法人屏東縣崇華高級中等學校(含附件)、屏榮學校財團法人屏東縣屏榮高級中學(含附件)、屏東縣私立陸興高級中學(含附件)、屏東縣私立美和高級中學(含附件)、屏東縣私立民生高級家事商業職業學校(含附件)、屏東縣立大同高級中學(含附件)、屏東縣立枋寮高級中學(含附件)、屏東縣立東港高級中學(含附件)、屏東縣立來義高級中學(含附件)、國立蘭陽女子高級中學(含附件)、國立宜蘭高級中學(含附件)、國立羅東高級中學(含附件)、國立宜蘭高級商業職業學校(含附件)、國立羅東高級商業職業學校(含附件)、國立蘇澳高級海事水產職業學校(含附件)、國立頭城高級家事商業職業學校(含附件)、宜蘭縣私立慧燈高級中學(含附件)、中道學校財團法人宜蘭縣中道高級中學(含附件)、宜蘭縣立南澳高級中學(含附件)、國立花蓮女子高級中學(含附件)、國立花蓮高級中學(含附件)、國立玉里高級中學(含附件)、花蓮縣私立海星高級中學(含附件)、四維學校財團法人花蓮縣四維高級中學(含附件)、慈濟學校財團法人慈濟大學附屬高級中學(含附件)、花蓮縣立體育高級中等學校(含附件)、國立臺東大學附屬體育高級中學(含附件)、國立臺東女子高級中學(含附件)、國立臺東高級中學(含附件)、國立成功商業水產職業學校(含附件)、未來學校財團法人臺東縣育仁高級中等學校(含附件)、國立馬公高級中學(含附件)、國立金門高級中學(含附件)、國立馬祖高級中學(含附件)、本校地球科學學科中心(含附件)



校長 鄭文儀

112 學年度全國高中地科教師研習

國家太空中心太空種子教師培訓—太空計畫發展與資源運用

壹、活動緣起

國家太空中心為培養高中在校老師太空領域教學能力，以協助推廣我國太空計畫，加強衛星資料於教學之應用，針對高中老師辦理太空科學種子教師培訓計畫。

貳、辦理單位

一、主辦單位：行政法人國家太空中心

二、合辦單位：教育部普通型高中地球科學學科中心(高雄市立高雄女子高級中學)、臺北市高中課程與教學發展工作圈地球科學學科平臺(臺北市立成功高級中學)、臺中市立臺中第一高級中等學校

參、辦理內容

一、參加對象：全國各公、私立高中(職)(含市立及縣立完全、綜合中學)地球科學科教師，北區、中區、南區場次上限 50 名、東區場次上限 20 名。

二、場次資訊：

場次	時間	地點	全國教師在職進修網課程代碼
中區	112 年 10 月 19 日(四)	臺中市臺中一中 科學館 1 樓教室	4023173
北區	112 年 10 月 24 日(二)	臺北市成功高中 綜合大樓 4 樓國際教育中心	4023175
東區	112 年 11 月 16 日(四)	國立臺東生活美學館 302 教室	4023193
南區	112 年 11 月 23 日(四)	高雄市高雄女中 實驗中心 2 樓視聽教室	4023170

三、活動流程：

時間	主題	主持人／講師
08:30~09:00	報到	
09:00~09:30	認識我國太空計畫	國家太空中心人員
09:30~10:10	我國遙測衛星計畫(影像組)	國家太空中心人員
10:10~10:30	休息	
10:30~11:40	遙測衛星資料運用(影像組)	國家太空中心人員

時間	主題	主持人／講師
11:40~13:00	午餐	
13:00~13:40	我國氣象衛星計畫(操控組)	國家太空中心人員
13:40~14:10	氣象衛星資料應用 I(操控組)	國家太空中心人員
14:10~14:30	休息	
14:30~15:10	氣象衛星資料應用 II(操控組)	國家太空中心人員
15:10~16:00	開放討論	國家太空中心人員

肆、報名方式

- 一、報名時間：即日起至各場次活動前 3 天截止。
- 二、線上報名：請至全國教師在職進修網報名 (<https://www5.inservice.edu.tw>)。
- 三、活動連絡人：
 - (1)課程事宜：國家太空中心，(03)5784208 分機 9478，蕭博士。
 - (2)報名事宜：地球科學學科中心，(07)2115418 分機 666、667，林小姐、李小姐。

伍、注意事項

- 一、完整參與研習者，各場次核發研習時數 4 小時。
- 二、參與研習之教師，旅運費由各校自行支應，請服務單位惠予公差假及課務排代。
- 三、為響應環保，研習期間請自行攜帶環保筷及環保杯。
- 四、若有任何未盡事宜與修正之處，將隨時公告於地球科學學科中心網站 (<https://ghresource.k12ea.gov.tw/nss/p/EarthSciences>)。

112學年度全國高中地科教師研習

國家太空中心太空種子教師培訓——

太空計畫發展與資源運用

場次

中區場

10/19(四)09:00-16:00

臺中一中科學館1樓教室

課程代碼 4023173

北區場

10/24(二)09:00-16:00

成功高中綜合大樓4樓國際教育中心

課程代碼 4023175

東區場

11/16(四)09:00-16:00

國立臺東生活美學館302教室

課程代碼 4023193

南區場

11/23(四)09:00-16:00

高雄女中實驗中心2樓視聽教室

課程代碼 4023170

報名 請至 全國教師在職進修網 報名。

