

## 國立高雄師範大學 函

地址：802 高雄市苓雅區和平一路116號  
聯絡人：張崢娟  
聯絡電話：07-7172930 分機：7010  
電子郵件：sstasrl@tlkr.nknu.edu.tw

受文者：屏東縣立來義高級中學

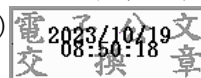
發文日期：中華民國112年10月18日  
發文字號：高師大科環字第1121008842號  
速別：普通件  
密等及解密條件或保密期限：  
附件：研習簡章 (A095L0000Q\_1121008842\_doc1\_Attach1.pdf)

主旨：有關本校辦理數位學習精進方案—B2「PBL 教學應用工作坊」，敬請鼓勵所屬高中職教師報名參加，請查照。

說明：

- 一、依據「112年高級中等學校科技輔助自主學習南區輔導計畫」辦理。
- 二、旨揭研習係針對增進高級中等學校教師對於數位學習結合PBL課程之操作及PBL課程結合科技輔助自主學習四學的課堂實作。
- 三、研習時間：112年11月18日(星期六)。
- 四、研習地點：國立臺東高級商業職業學校智慧學習教室(教務處 2F) (臺東縣台東市正氣路 440 號)。
- 五、研習報名時間為即日起至112年10月31日(星期二)下午17:00截止，報名網址：<https://forms.gle/zmB7r2SYcQ8m8hJV6>，詳情資訊請參閱附件研習簡章。
- 六、聯絡窗口：沈雅茹專任助理，07-7172930#7028。

正本：教育部、教育部國民及學前教育署高中組、全國高級中等學校  
副本：本校科學教育暨環境教育研究所(含附件)



# 112 年高級中等學校數位學習精進方案

## B2「PBL 教學應用工作坊」實施計畫

一、依據：教育部推動中小學數位學習精進方案-112 年高級中等學校

二、目標：增進高級中等學校教師對於數位學習結合 PBL 課程之操作及 PBL 課程結合科技輔助自主學習四學的課堂實作。

三、課程日期：112 年 11 月 18 日(六)

四、研習地點：國立臺東高級商業職業學校智慧學習教室(教務處 2F)

臺東縣台東市正氣路 440 號

五、辦理單位

1、主辦單位：教育部資訊及科技教育司

2、執行單位：國立高雄師範大學〈112 年高級中等學校科技輔助自主學習  
南區輔導計畫團隊〉  
國立臺灣科技大學〈112 年高級中等學校科技輔助自主學習  
北區輔導計畫團隊〉

3、協辦單位：國立臺東高級商業職業學校

六、參與對象

- 1、對於專題導向式課程設計有興趣學習之高級中等學校教師。
- 2、參與本研習之教師，須先完成「A1.數位學習工作坊(一)」以及「A2.數位學習工作坊(二)」研習，並提供相關研習證明佐證。

七、報名方式

- 1、報名期間：即日起至 112 年 10 月 31 日(二) 下午 17:00 截止。預計錄取 30 名，錄取順序依報名先後次序。
- 2、審核資格後，錄取信件會於 11 月 03 日(五) 寄至您 E-mail。公文則會以電子形式提供，預計 11 月 10 日(五) 前寄出至各校。
- 3、報名網址：<https://forms.gle/zmB7r2SYcQ8m8hJV6>

八、其他事項

- 1、本研習為實作課程，請學員自備筆電或行動載具以利課程操作
- 2、計畫團隊保有實施計畫之解釋修改權利；本實施計畫未竟事宜，將另行公告於教育部推動中小學數位學習精進方案-高級中等學校計畫網站(<https://dlap.ntust.edu.tw/>)。

## 九、工作坊課程

112年11月18日(六)		
時間	課程	主講人
09:40~10:00	報到	
10:00~11:00	科技輔助自主學習理論與PBL簡介	國立高雄師範大學 林佳慶 所長
11:00~11:10	休息	
11:10~12:00	因材網結合PBL課程操作(一)	國立新豐高中 張峰燕主任
12:00~13:00	午餐	
13:00~14:00	因材網結合PBL課程操作(二)	國立新豐高中 張峰燕主任
14:00~16:00	PBL結合自主學習四學課堂實作	國立新豐高中 張峰燕主任
16:00~16:10	休息	
16:10~17:00	科技輔助自主學習成果分享 (組間互學)、綜合座談會	國立新豐高中 張峰燕主任

## 十、連絡窗口

國立高雄師範大學 高級中等學校科技輔助自主學習

南區輔導計專任助理 沈雅茹、何適涵

信箱：[sstasrl@tlkr.nknu.edu.tw](mailto:sstasrl@tlkr.nknu.edu.tw) 電話：07-7172930#7028、7046

## 十一、交通資訊

