

檔 號：
保存年限：

國立臺灣師範大學附屬高級中學 函

地址：10658臺北市信義路3段143號
聯絡人：伍恩慧
聯絡電話：02-27075215#173
傳真電話：02-27098023
Email：hsnu.artcenter@gmail.com

受文者：屏東縣立來義高級中學

發文日期：中華民國112年10月30日
發文字號：附教字第1120013927號
速別：普通件
密等及解密條件或保密期限：
附件：實施計畫 (a09530100u_1120013927ax_1.pdf)

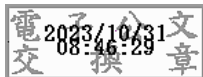
主旨：檢送教育部普通高級中學課程藝術生活學科中心暨臺北市
政府教育局合作辦理112-1教師研習《海岸村轉轉轉》工
作坊實施計畫乙份，請貴校轉知相關課程任課教師參加，
並惠允教師當日以公(差)假方式出席及協助調整相關課
務，請查照。

說明：

- 一、依據教育部國民及學前教育署108年5月21日臺教國署高字
第1080049118號函辦理。
- 二、詳細實施計畫請見附件。研習相關事宜請逕洽：藝術生活
學科中心，電話02-2707-5215#173。

正本：全國高級中等學校

副本：臺北市政府教育局(含附件)、本校藝術生活學科中心(不含附件)



藝術生活學科中心暨臺北市政府教育局合作辦理112-1教師研習 《海岸村轉轉轉》工作坊實施計畫

壹、依據

- 一、教育部國民及學前教育署107年1月15日臺教國署高字第1060141207B號修訂「教育部國民及學前教育署高級中等學校課程推動工作圈及學科群科中心設置與運作要點」。
- 二、臺北市高級中學課程與教學發展工作圈112年度工作計畫、112年8月30日北市陽中學科字第1126009708號函辦理。

貳、目的

- 一、推廣並服膺藝術生活科新課程綱要、內容，兼顧藝術生活科教師並學科中心種子教師在教學現場的需求、增能建議，是以辦理增廣補強的教學策略與評量規準講座、工作坊，以期提升教師在課程的設計、安排，回應以學生學習為中心輔導。
- 二、呼應藝術生活課綱【藝 1-V-1 能運用設計思考，加強對生活中各類藝術型態觀察、探索及表達的能力。】、【藝 P-V-6 表演藝術應用於生活、職涯、傳統文化與公民議題。】，並以「全球永續跨領域課程設計」應用，提升教師在課程發展與教學設計能力，落實永續發展目標SDGS。

參、辦理單位

- 一、指導單位：教育部
- 二、主辦單位：教育部普通高級中學課程藝術生活學科中心、臺北市政府教育局高級中學課程與教學發展工作圈
- 三、合辦單位：臺北市立西松高級中學

肆、參加對象與人數

依序錄取：任教臺北市高中職藝術生活科教師、全國高中職藝能科教師、全國高中職教師、臺北市國民中學表演藝術科教師，共計30人。

伍、辦理日期地點

- 一、時間：2023年11月07日（二）09:00-12:10
- 二、地點：臺北市立西松高級中學（臺北市松山區健康路325巷7號）
致真樓 5樓 表演藝術教室

陸、研習講師

- 一、講師：許於勤，思樂樂負責人，藝術總監。
英國Exeter University 應用戲劇碩士；臺灣藝術大學戲劇學系。

二、助教：曾令鈴，思樂樂執行長。臺灣大學森林系碩士。

三、思樂樂劇場簡介：

「思樂樂」於2014年創立，2015年正式立案。「思樂樂」是由一群戲劇與公民教育工作者組成的團隊，嘗試利用劇場穿梭於虛實之間的魔力，創造一個快樂思考公民議題的另類空間，更希望搭建劇場工作者推動公民教育的合作平台。

截至2022年底，思樂樂已經演出教育劇場160場以上，帶領議題式戲劇工作坊達70場，與臺北市文化局藝啟學專案合作進駐南港區修德國小，並於2021年榮獲親子天下教育創新100領袖團隊。

柒、課程表

時間	課程內容
08:55-09:00	【報到】 臺北市政府教育局高級中學課程與教學發展工作圈、藝術生活學科中心、臺北市立西松高級中學
09:00-10:30	《海岸村轉轉轉》上半場
10:30-10:35	休息
10:35-12:10	《海岸村轉轉轉》下半場

課程說明：

《海岸村轉轉轉》是藉由過程戲劇(Process Drama)的形式，透過劇情結構和即興表演，讓學生扮演受到氣候變遷與能源轉型影響的不同世代，代入角色去體驗人物的經歷、思考和矛盾，從而長出青少年自己的想法。

教學目標：

1. 了解氣候變遷下，碳排放量低的弱勢族群例如青年、漁民所受的影響。
2. 思考能源轉型的必要性、以及推動能源轉型的方式不當會有甚麼影響。
3. 思考當綠能開發複製了傳統能源開發的榨取邏輯，會產生甚麼問題。
4. 從環境正義的三個面向～分配正義（青年世代所分配到的資源）、程序正義（轉型過程的決策如何形成）、肯認正義（漁民的需求是否被正視），思考能源轉型議題。
5. 思考公正轉型（Just Transition）與尊重工作價值的意涵。

捌、注意事項

- 一、研習人員請准予公（差）假辦理前往。報名請至「全國教師在職進修資訊網」，課程代碼 4112732，需全程參與，共計3小時。
- 二、場地為地板教室，請穿著舒適易於動作之服裝，褲裝尤佳。
- 三、提供全程參與研習教師中午便當（含授課講師、助教等前30名研習師長）。

玖、聯絡人

藝術生活學科中心研究教師 / 臺北市藝術生活學科平臺 兼任輔導員

臺北市立西松高中 沈文凱老師

電話：02-2528-6618 # 303 ； e-mail：a021@ms2.hssh.tp.edu.tw

拾、研習地點交通資訊

一、公車搭乘資訊：

【新東街口站】 0東、棕1、藍10、12、63、225、248、262、262(區)、278、278(區)、505、民生幹線(原518)、521、604、652、905、905(副)

【發電所(西松高中)站】 棕1、藍27、63、248、286、286(副)、307、民生幹線

【三民健康路口(西松高中)站】 0東、藍10、藍26、254、278、278(區)、604、612、612(區)、672、內科通勤專車19

【南京公寓站】 南京幹線(原棕9)、棕10、藍10、藍26、紅25、46、53、204、248、277、279、282(副)、306、306(區)、307、605快速、612、612(區)、668、675、711、1802、1803、1815B(經南京東路)、1579、1579A

【南松山(南京)站】 53、204、248、306、306(區)、307、668、711

【西松高中站】 53

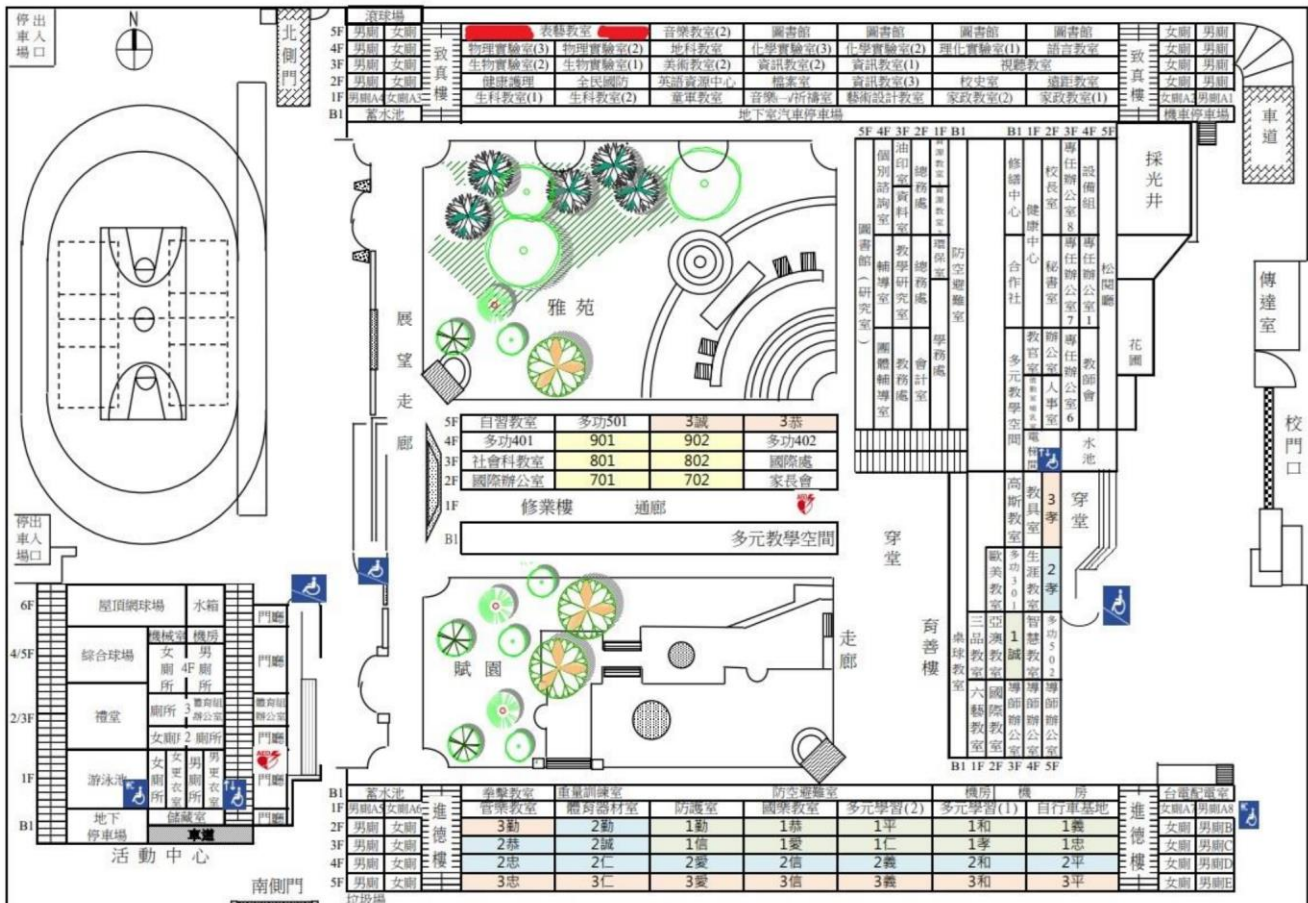
二、捷運搭乘資訊：松山新店線【南京三民站】，建議4號出口，步行約10分鐘即可抵達本校，出站可轉騎U-Bike，約3~4分鐘至校門口。



三、火車搭乘資訊：【松山車站】轉乘捷運松山信義線【南京三民站】或公車八德路出口轉乘民生幹線(原518)、63、棕1路線公車，至發電所(西松高中)站。

四、自行開車：(因校地有限，不開放研習師長停放汽車)

停車場地址：臺北市松山區健康路325巷19弄1號地下室(臺北市政府停管處公有停車場，平日費率NT30/時)。



臺北市立西松高中 112 學年度校舍配置圖