

臺北市立建國高級中學 函

地址：100052臺北市中正區南海路56號
承辦人：吳世玲
電話：02-23034381轉218
傳真：02-23017961
電子信箱：slwu2@gl.ck.tp.edu.tw

受文者：屏東縣立來義高級中學

發文日期：中華民國112年12月2日

發文字號：北市建中數字第11260169854號

速別：普通件

密等及解密條件或保密期限：

附件：數學教學達人培育研習實施計劃 (12931173_11260169854_1_ATTACHMENT1.docx)

主旨：教育部國教署高中數學學科中心辦理「數學教學達人培育方案線上增能新攻略V2」，本次研習主題為「數學學習歷程檔案經驗分享」，敬請鼓勵貴校數學科教師踴躍參加研習。

說明：

- 一、本校為教育部國教署「普通型高級中等學校數學學科中心」承辦學校，為推動高中數學課程綱要之實施與高中數學教師專業發展，爰辦理旨揭研習，實施計畫詳如附件。
- 二、參加人員：全國各公私立高中職數學科教師，參加教師惠請各校准予公假登記。
- 三、研習辦理時間、方式及相關資訊如下。
 - (一)時間：112年12月13日（週三） 13:00 16:10。
 - (二)本研習採線上直播方式辦理，Google meet連結：meet.google.com/fzs-ffgg-wvd。
- 四、報名方式：請填寫線上報名表單<https://forms.gle/eWYwhiGzPKJ2otfk9>。

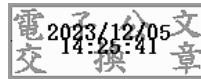
五、研習時數：研習結束後填寫回饋單作為核發時數依據，全程參與研習者核予4小時研習時數。

六、掌握「數學學科中心」最新消息，請上網搜尋「數學學科中心」，官網查詢或追蹤FB粉專。

正本：臺南市立永仁高級中學、臺南市立南寧高級中學、臺南市立土城高級中學、臺南市立大灣高級中學、國立臺南第一高級中學、國立臺南第二高級中學、國立臺南女子高級中學、國立臺南家齊高級中等學校、國立新豐高級中學、國立北門高級中學、國立新營高級中學、國立後壁高級中學、國立善化高級中學、國立新化高級中學、國立臺南大學附屬高級中學、國立南科國際實驗高級中學、臺南市私立長榮高級中學、臺南市私立長榮女子高級中學、臺南光華學校財團法人臺南市光華高級中學、臺南市私立瀛海高級中學、臺南市私立崑山高級中學、臺南市私立港明高級中學、臺南市私立新榮高級中學、臺南市私立明達高級中學、臺南市私立鳳和高級中學、臺南市私立南光高級中學、臺南市六信高級中學、臺南市德光高級中學、慈濟學校財團法人臺南市私立慈濟高級中學、興國學校財團法人臺南市興國高級中學、方濟會學校財團法人臺南市黎明高級中學、天主教聖功學校財團法人臺南市天主教聖功女子高級中學、國立曾文高級家事商業職業學校、國立北門高級農工職業學校、國立玉井高級工商職業學校、國立曾文高級農工職業學校、國立新化高級工業職業學校、國立白河高級商工職業學校、國立新營高級工業職業學校、國立成功大學附屬臺南工業高級中等學校、國立臺南高級海事水產職業學校、國立臺南高級商業職業學校、臺南市私立南英高級商工職業學校、臺南市私立慈幼高級工商職業學校、臺南市亞洲高級餐旅職業學校、陽明學校財團法人臺南市陽明高級工商職業學校、臺南市私立育德工業家事職業學校、高雄市立文山高級中學、高雄市立林園高級中學、高雄市立仁武高級中學、高雄市立路竹高級中學、高雄市立六龜高級中學、高雄市立福誠高級中學、高雄市立左營高級中學、高雄市立新莊高級中學、高雄市立中山高級中學、高雄市立楠梓高級中學、高雄市立高雄高級中學、高雄市立三民高級中學、高雄市立高雄女子高級中學、高雄市立前鎮高級中學、高雄市立小港高級中學、高雄市立鼓山高級中學、高雄市立中正高級中學、高雄市立新興高級中學、高雄市立瑞祥高級中學、國立鳳山高級中學、國立岡山高級中學、國立旗美高級中學、國立鳳新高級中學、國立高雄師範大學附屬高級中學、國立中山大學附屬國光高級中學、中正國防幹部預備學校、高雄市立高雄高級商業職業學校、高雄市立三民高級家事商業職業學校、高雄市立高雄高級工業職業學校、高雄市立海青高級工商職業學校、高雄市立中正高級工業職業學校、國立鳳山高級商工職業學校、國立旗山高級農工職業學校、國立岡山高級農工職業學校、高雄市私立大榮高級中學、立志學校財團法人高雄市立志高級中學、高雄市私立復華高級中學、高雄市私立正義高級中學、高雄市私立義大國際高級中學、佛光山學校財團法人高雄市普門高級中學、新光學校財團法人高雄市新光高級中學、中山學校財團法人高雄市中山高級工商職業學校、天主教道明學校財團法人高雄市道明高級中學、天主教明誠學校財團法人高雄市明誠高級中學、高雄市私立高鳳高級工業家事職業學校、高雄市私立樹德高級家事商業職業學校、高雄市私立中華高級藝術職業學校、高雄市私立三信高級家事商業職業學校、高雄縣私立高英高級工商職業學校、高雄縣私立高苑高級工商職業學校、華德學校財團法人高雄市華德高級工業家事職業學校、高雄縣私立旗美高級商工職業學校、屏東縣立大同高級中學、屏東縣立枋寮高級中學、屏

東縣立來義高級中學、屏東縣立東港高級中學、國立屏東女子高級中學、國立屏東高級中學、國立潮州高級中學、國立屏北高級中學、陸興學校財團法人屏東縣陸興高級中學、屏東縣私立美和高級中學、國立屏東高級工業職業學校、國立恆春高級工商職業學校、國立內埔高級農工職業學校、國立佳冬高級農業職業學校、國立東港高級海事水產職業學校、屏東縣私立民生高級家事商業職業學校、屏東縣私立日新高級工商職業學校、屏榮學校財團法人屏東縣屏榮高級中學、國立蘭陽女子高級中學、國立宜蘭高級中學、國立羅東高級中學、宜蘭縣立南澳高級中學、中道學校財團法人宜蘭縣中道高級中學、宜蘭縣私立慧燈高級中學、國立宜蘭高級商業職業學校、國立羅東高級商業職業學校、國立頭城高級家事商業職業學校、國立蘇澳高級海事水產職業學校、國立羅東高級工業職業學校、臺東縣立蘭嶼高級中學、國立臺東大學附屬體育高級中學、國立臺東女子高級中學、國立臺東高級中學、臺東縣私立育仁高級中學、國立關山高級工商職業學校、國立成功商業水產職業學校、臺東縣私立公東高級工業職業學校、國立臺東高級商業職業學校、國立花蓮女子高級中學、國立花蓮高級中學、國立玉里高級中學、花蓮縣立南平中學、花蓮縣立體育高級中等學校、花蓮縣私立海星高級中學、四維學校財團法人花蓮縣四維高級中學、慈濟學校財團法人慈濟大學附屬高級中學、國立光復高級商工職業學校、國立花蓮高級農業職業學校、國立花蓮高級工業職業學校、國立花蓮高級商業職業學校、上騰學校財團法人花蓮縣上騰高級工商職業學校、國立馬公高級中學、國立澎湖高級海事水產職業學校、國立金門高級中學、國立金門高級農工職業學校、國立馬祖高級中學、宜蘭縣立慈心華德福教育實驗高級中等學校、東莞台商子弟學校

副本：臺南市政府教育局（含附件）、高雄市政府教育局（含附件）、屏東縣政府教育處（含附件）、宜蘭縣政府教育處（含附件）、花蓮縣政府教育處（含附件）、臺東縣政府教育處（含附件）、金門縣政府教育處（含附件）、連江縣政府教育處（含附件）、澎湖縣政府教育處（含附件）



教育部國民及學前教育署普通型高級中等學校數學學科中心 數學教學達人培育方案線上增能新攻略 V2 實施計畫

壹、計畫依據：

教育部國民及學前教育署112年7月24日臺教國署高字第1120095474號函核定「普通型高級中等學校數學學科中心112學年度工作計畫」。

貳、計畫目的

- 一、因應 114 學年度增加數學乙考試，奠基大學數學考招新趨勢，針對現行學測數學 A B 考科與數學甲乙，發展數學適性學習歷程新攻略與有效學習歷程建置。
- 二、協助教師精熟掌握「十二年國民基本教育數學課程綱要」與「素養導向的教學與評量」思維與原則，並進而提升整體課程設計之方法與策略。
- 三、針對近期調查發現的「自主學習」的學習歷程檔案，結合建置跨域多用途的學習歷程檔案，提供指導經驗分享，培育數學教師專業能力。

參、辦理單位

- 一、指導單位：教育部國民及學前教育署
- 二、主辦單位：教育部高中數學學科中心（臺北市立建國高級中學）

肆、辦理內容

- 一、參加對象：全國各公私立高中職數學教師。
- 二、研習時間：112年12月13日(三) 13:00-16:10。
- 三、辦理方式：Google meet線上研習，連結網址：meet.google.com/fzs-ffgg-wvd。

伍、研習課程表：

時間	活動內容
12:40-13:00	線上報到
13:00-14:30	學生在自主學習產出歷程檔案的經驗分享 主持人：臺北市立建國高中 曾政清老師 達人分享：臺北市立永春高中 高晟鈞老師
14:30-14:40	課間交流 / 護眼時間
14:40-16:10	數學與桌遊--由平面拼貼至立體拼貼 主持人：國立竹北高中 蕭佑玟主任 達人分享：臺北市立成淵高中 陳正鴻老師
16:10	綜合交流 / 課程結束

陸、報名方式：

- 一、請至線上填寫報名表單 <https://forms.gle/eWYwhiGzPKJ2otfk9>。
- 二、研習時數：研習結束後填寫回饋單作為核發時數依據，全程參與研習者核予4小時研習時數。
- 三、掌握「數學學科中心」最新訊息，請上網搜尋「數學學科中心」，官網查詢或追蹤FB粉專。



- 四、聯絡方式：02-23034381 #212、218 E-mail: fa241@gl.ck.tp.edu.tw / mathcenter212.ck@gmail.com

柒、本計畫所需各項經費由本中心相關經費支應。

捌、本計畫陳本中心主任核定後實施，修訂時亦同。