

教育部國民及學前教育署 函

地址：41341臺中市霧峰區中正路738之4
號

聯絡人：余靜華

電 話：(04)3706-1169

電子郵件：e-2537@mail.kl2ea.gov.tw

受文者：屏東縣立來義高級中學

發文日期：中華民國112年12月14日

發文字號：臺教國署高字第1120174383號

速別：普通件

密等及解密條件或保密期限：

附件：如主旨 (0174383A00_ATTCH2.pdf、0174383A00_ATTCH1.pdf)

主旨：檢送「教育部國民及學前教育署112學年度補助高級中等
學校部分領域課程雙語教學實施計畫」期中分享會資訊1
份，請貴校鼓勵所屬教師踴躍報名參加，請查照。

說明：

- 一、依據國立彰化師範大學112年12月6日英語字第1123400881
號函辦理。
- 二、為促進高級中等學校雙語教學推動理念，協助學校建立雙
語教學可行模式，提升學生英語文學習興趣與能力，本署
委請國立彰化師範大學辦理旨揭計畫期中分享會。
- 三、本案重要資訊如下（報名方式及相關資料詳如附件）：
 - (一)日期：112年12月29日（星期五）。
 - (二)時間：上午9時至下午5時。
 - (三)地點：國立彰化師範大學進德校區（白沙大樓5樓國際會
議廳）及線上同步進行。
 - (四)對象：
 - 1、112學年度執行本計畫之學校，出席人員以授課教師或

相關人員報名參加。

2、其他對雙語教學有興趣之教師。

(五)報名時間及方式：即日起至112年12月21日（星期四）下午5時止。

(六)報名方式：透過google表單報名。網址：

<https://forms.gle/JDgBdirqvBUKzKtJ6>

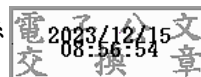
四、經本署核定「教育部及國民學前教育署112學年度補助高級中等學校部分領域課程雙語教學實施計畫」之學校，請轉知執行計畫之教師務必報名參與。

五、請貴校惠予出席教師公（差）假及課務排代。

六、如有相關疑義，請逕洽國立彰化師範大學林芸平小姐、黃達翰先生，聯絡電話：04-7232105分機2581、2583；聯絡信箱：bilingual2581@bilingualpj.tw

正本：全國高級中等學校

副本：各直轄市政府教育局及各縣市政府、國立彰化師範大學英語學系



依分層負責規定授權單位主管決行

國立彰化師範大學 函

地址：500彰化市進德路一號
聯絡人：林芸平
聯絡電話：04-7232105#2581
電子信箱：abbey0201@cc.ncue.edu.tw

受文者：教育部國民及學前教育署

發文日期：中華民國112年12月6日
發文字號：英語字第1123400881號
速別：普通件
密等及解密條件或保密期限：
附件：如主旨 (A095K0000Q112340088100-1.pdf)

主旨：檢送「112學年度補助高級中等學校部分領域課程雙語教學實施計畫」期中分享會資訊1份，請轉知各直轄市、縣（市）政府教育局（處）以及112學年度執行本計畫之學校踴躍參與。

說明：

一、期中分享會相關資訊如下：

（一）日期：112年12月29日（五）。

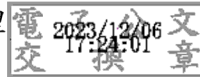
（二）時間：上午9時至下午5時。

（三）地點：國立彰化師範大學進德校區（白沙大樓5樓國際會議廳）及線上同步進行。

二、檢送分享會資訊1份。

正本：教育部國民及學前教育署

副本：國立彰化師範大學英語學系趙副教授玉芝、國立彰化師範大學英語學系林芸平助理、國立彰化師範大學英語學系黃達翰助理



教育部國民及學前教育署

112學年度補助高級中等學校部分領域課程雙語教學實施計畫

期中分享會

壹、依據：「教育部國民及學前教育署112學年度補助高級中等學校部分領域課程雙語教學實施計畫」（以下簡稱本計畫）。

貳、目的：

- 一、促進本計畫之高級中等學校（以下簡稱學校）雙語教學計畫推動理念。
- 二、增進學校以符合學生興趣及需求之方式，發展部分領域或科目課程之雙語教學模式。
- 三、協助學校建立雙語教學之可行模式，提升學生英語文學習興趣及能力，落實 2030 雙語政策計畫之實施。

參、辦理單位：

- 一、主辦單位：教育部國民及學前教育署
- 二、承辦學校：國立彰化師範大學高級中等教育階段
部分領域課程雙語教學之計畫工作小組

肆、辦理時間與地點：

- 一、時間：112年12月29日（星期五）上午9時至下午5時。
- 二、地點：國立彰化師範大學進德校區（白沙大樓5樓 國際會議廳）及線上同步進行。

伍、參與對象：

- 一、112學年度執行本計畫之學校，出席人員以授課教師或相關人員報名參加。
- 二、其他對雙語教學有興趣之教師。

陸、報名時間及方式：

- 一、報名時間：即日起至112年12月21日（四）下午5時止。

二、報名方式：請透過Google表單報名。

網址：<https://forms.gle/JDgBdirqvBUKzKtJ6>



QR Code：

三、注意事項：本次分享會實體場次人數以90人為上限。額滿即以線上方式入場，錄取名單將於112年12月22日（星期五）以e-mail通知。

柒、其他：

- 一、請學校惠予出席教師公（差）假及課務排代。
- 二、實體場次請於簽到表簽到/退，線上場次請於線上會議室留言區進行簽到，以利計畫小組確認出席情況。
- 三、為響應環保，實體場次請與會人員自備環保杯及環保筷。
- 四、若有相關疑義，請洽聯絡人：

國立彰化師範大學英語學系

林芸平助理，電話：04-7232105 #2581

黃達翰助理，電話：04-7232105 #2583

Email：bilingual2581@bilingualpj.tw。

期中分享會 活動流程

時間	領域	內容/主題	講者
08:30 ~ 09:00	報 到		彰師大計畫工作小組
09:00 ~ 09:10	開幕式		國民及學前教育署 國立彰化師範大學 趙玉芝教授 臺中市文華高中 魏秀蘭秘書
09:10 ~ 10:00	部分領域 分享 (各含10分鐘 Q&A)	體育	國立竹科實中 蔡明憲老師
10:10 ~ 11:00		音樂	臺北市永春高中 李睿瑋老師
11:10 ~ 12:00		資訊科技	新北市金陵女中 林芷瑜老師
12:00 ~ 13:30	午餐/休息		
13:30 ~ 14:20	校訂必修 選修分享 (各含10分鐘 Q&A)	科學性社會議題	國立北門高中 賴怡靜老師
14:30 ~ 15:20		西餐烹調實習	國立玉井工商 柯淑偉老師
15:30 ~ 16:20	部分領域 分享 (各含10分鐘 Q&A)	家政	國立臺南女中 童怡箏老師
16:20 ~ 17:00	綜合座談		國立彰化師範大學 趙玉芝教授 臺中市文華高中 魏秀蘭秘書 各科分享講師
17:00 ~	賦歸		



<https://www.ncue.edu.tw/p/412-1000-870.php?Lang=zh-tw>

進德校區交通指南：

■鐵公路(進德)：

從彰化火車站搭乘「彰化客運」，「台中客運」101路線，於彰化縣原住民生活館下車，步行約五分鐘，即可抵達。

■中山高速公路(進德)：

彰化市以北者，經高速公路南下，下王田交流道往彰化方向，經大肚橋，沿中山路直行經台化工廠、7-11，左轉進德路即可抵達。

彰化市以南者，經高速公路北上，下彰化交流道往彰化方向，沿中華西路右轉中央路，上中央路橋，左轉中山路(台一線)直行，右轉進德路即可抵達。

■國道三號高速公路(進德)：

由快官系統交流道(往彰化方向)下中彰快速道路(台74線)，至中彰牛埔交流道(芬園)出口後右轉彰南路(台14線)，至中山路左轉，經台化工廠，左轉進德路，即可抵達。

■高鐵(進德)：

臺灣高鐵台中(烏日)站下車，轉搭「台中客運」101路線，「彰化客運」台中-鹿港路線，「員林客運」台中-王功路線、員林客運 6737 [台中-西港]線，於彰化縣原住民生活館下車，步行約五分鐘，即可抵達。(註：以上資訊若有異動，以高鐵車站現場公告為準)



※補充說明：至白沙大樓後，右轉搭乘電梯至5F國際會議廳