

## 國立宜蘭大學 函

地址：260007 宜蘭市神農路1段1號  
聯絡人：嚴珮萱  
電話：03-9357400 分機：7913  
電子郵件：phyen@niu.edu.tw

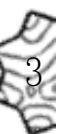
受文者：屏東縣立來義高級中學

發文日期：中華民國113年1月2日  
發文字號：宜大教字第1121006206號  
速別：普通件  
密等及解密條件或保密期限：  
附件：國立宜蘭大學113學年度原住民專班招生海報  
(A095X0000Q\_1121006206\_doc1\_Attach1.jpg)

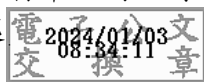
主旨：檢送本校113學年度原住民專班招生資訊，敬請惠予公告  
周知，歡迎踴躍報考，請查照。

說明：

- 一、報名日期：113年1月9日（星期二）至113年3月8日（星期五），採網路報名及上傳備審資料，審查方式為書面審查及口試。
- 二、本校原住民專班招生班別，說明如下：
  - （一）土木工程學系原住民專班：招生名額15名，輔導參加國家考試，規劃證照考試重點課程，強化原民就業能力。
  - （二）生物資源學院原住民專班：招生名額25名，輔導原民特考，培養生物資源及林業知識專業技術，輔導爭取青年創業。
- 三、招生簡章自即日起於本校招生資訊網頁免費下載，網址：  
<https://admnium.niu.edu.tw/p/412-1054-2071.php>
- 四、招生諮詢服務請洽本校教務處綜合業務組，聯絡電話(03)9357400轉7913。



正本：各直轄市及縣市政府、原住民族委員會、全國高級中等學校  
副本：本校教務處



裝



訂

線



# 國立宜蘭大學

NATIONAL ILAN UNIVERSITY

113  
學年度

## 原住民專班招生

網路  
報名

113.1.9~113.3.8

### 土木工程學系原住民專班：15名

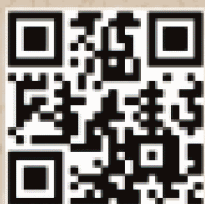
輔導參加國家考試，規劃證照考試重點課程，強化原民就業能力

### 生物資源學院原住民專班：25名

輔導原民特考，培養生物資源及林業知識專業技術，輔導爭取青年創業

★ 審查方式：書面審查、口試

宜蘭大學  
官網連結



報名簡章  
連結



獎助學金  
連結



#### 備受肯定

- \* 本校榮獲泰晤士報高等教育特刊THE「2024年全球最佳大學」
- \* 2023《遠見雜誌》臺灣最佳大學評比，榮登「綜合大學」排名

洽詢電話：03-9357400轉7913、7078

地址：宜蘭市神農路一段一號