

檔 號：  
保存年限：

## 國立臺灣師範大學附屬高級中學 函

地址：10658臺北市信義路3段143號  
聯絡人：蔡長祐  
聯絡電話：02-27075215-173  
傳真電話：02-27098023

受文者：屏東縣立來義高級中學

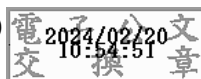
發文日期：中華民國113年2月20日  
發文字號：附教字第1130001898號  
速別：普通件  
密等及解密條件或保密期限：  
附件：實施計畫 (a09530100u\_1130001898ax\_1. pdf)

主旨：檢送教育部普通高級中學課程藝術生活學科中心暨高雄市政府教育局十二年國教課程發展團隊合作辦理112學年度第二學期「拾穗-在表演藝術教學中豐收」-【教案示例成果全國實務工作坊】實施計畫乙份，請貴校轉知相關課程任課教師當日以公(差)假方式出席及協助調整相關課務，請查照。

說明：

- 一、教育部國民及學前教育署108年5月21日臺教國署高字第1080049118號函修訂「教育部國民及學前教育署高級中等學校課程推動工作圈及學科群科中心設置與運作要點」。
- 二、詳細實施計畫請見附件。研習相關事宜請逕洽：藝術生活學科中心蔡先生，電話02-2707-5215#173。

正本：全國高級中等學校  
副本：本校教務處(不含附件)



# 藝術生活學科中心暨高雄市政府教育局十二年國教課程發展團隊

## 112 學年度第二學期高雄表演藝術高中教師共備社群

### <拾穗-在表演藝術教學中豐收>

#### 【教案示例成果全國實務工作坊】實施計畫

##### 一、依據：

- (一) 教育部國民及學前教育署 108 年 5 月 21 日臺教國署高第 1080049118 號函修訂「教育部國民及學前教育署高級中等學校課程推動工作圈及學科群科中心設置與運作要點」。
- (二) 高雄市政府教育局十二年國教課程發展團隊 112 學年度工作計畫。

##### 二、目的：

- (一) 協助高中藝術生活-表演藝術教師掌握新課程綱要精神、內容及課程教學的改變。
- (二) 提升藝術生活-表演藝術教師發展多元選修、加深加廣與議題融入之素養導向課程及評量設計能力。
- (三) 促進跨域對話，強化高中課程與教學革新動能，增進教師精進能量。
- (四) 經由共備社群夥伴公開教案示例分享與討論，並辦理研習與參與教師彼此切磋教學方法，形成教師同儕專業社群，增進教師教學知能。

##### 三、辦理單位：

- (一) 主辦單位：教育部、高雄市政府教育局。
- (二) 承辦單位：國民教育輔導團十二年國教課程發展團隊。
- (三) 協辦單位：教育部普通高級中學課程藝術生活學科中心。

##### 四、辦理時間與地點：

- (一) 113 年 03 月 12 日（星期二）9:00-12:00 高雄市立左營高中實踐樓-律韻教室。  
813004 高雄市左營區海功路 55 號。
- (二) 113 年 04 月 09 日（星期二）9:00-12:00 高雄市立新莊高中行政大樓五樓-音樂教室(二)。  
813004 高雄市左營區文慈路 99 號。

##### 五、參加對象：

依序錄取：

- (一) 高雄市國教輔導團十二年國教課程發展團隊薦派。
- (二) 全國高中藝術生活科老師，高雄中等學校藝術領域教師。  
每場次 25 人。

## 六、課程表：

113年03月12日(星期二) 9:00-12:00					
時間	研習主題	課程內容簡介	講師	地點	課程代碼
9:00~ 12:00	「雙語融入表演藝術」	一、【劇場服裝你和我 Costume Magic: Theatre Attire and Everyday Dressing】	陳亭樺老師	左營高中 實踐樓- 律韻教室	4209315
	「感官開發×角色×場景分析探索」	二、【聞香說古】	林佳慧老師		
113年04月09日(星期二) 9:00-12:00					
時間	研習主題	課程內容簡介	講師	地點	課程代碼
9:00~ 12:00	「導演工作×劇場活動」	一、【畫面的精準度】	黃怡華老師	新莊高中 行政大樓 五樓-音樂教室 (二)	4209318
	「新媒體舞蹈」	二、【舞動音畫】	蔡岳泰老師		
	「ICT融入表演藝術教學」	三、【家族肖像—家家有本難念的經】	洪佳慧老師		

## 七、注意事項：

- (一)敬請各校惠予參加人員公(差)假出席(課務自理)。
- (二)報名請至「全國教師在職進修資訊網」，網址：<http://www.inservice.edu.tw>，課程代碼：4209315 & 4209318。需全程參與，每場各3小時。
- (三)本研習為實體工作坊，請穿著輕鬆衣褲方便上課。
- (四)為加強校園安全管理，參加研習教師進入輔導團或學校，請攜帶研習公文或教職員工識別證。校內停車位有限，請多利用大眾捷運系統或共乘車輛。
- (五)為配合執行「政府機關及學校餐廳禁用免洗餐具」及「政府機關、學校紙杯減量方案」，並共同響應環保，請與會人員自備環保杯及環保餐具。
- (六)如有任何問題，請洽十二年國教課程發展團隊輔導員鍾佳玲老師(07)3590116轉315或藝術生活學科中心 助理 蔡先生(02)27075215轉173。

## 八、交通方式：

### 左營高中

●高雄捷運：於 R16 左營站 2 號出口，轉搭紅 51、紅 53 接駁公車、301 公車，可到本校校門口。

●或於 R17 世運站下車往南步行約 15 分鐘。

●高鐵：於新左營站向台鐵方向，由高雄捷運 2 號出口處，轉搭紅 51、紅 53 接駁公車、301 公車，可到本校校門口。



### 新莊高中

- 搭乘高雄捷運：於 R16 左營站 1 號出口，轉搭 3、90、紅 61 公車，到重愛路(新莊高中站)下車。
- 搭乘高鐵：左營站 2 號出口，下電扶梯，轉搭 3、90、紅 61 公車，到重愛路(新莊高中站)下車。
- 搭乘台鐵：台鐵新左營站，往高鐵左營站方向 2 號出口，下電扶梯，轉搭 3、90、紅 61 公車，到重愛路(新莊高中站)下車。
- 搭乘公車：依本校周圍公車路線參考表，於各站下車後步行進入。

