

國立政治大學 函

地址：臺北市文山區指南路二段64號
聯絡人：巫宜蓁
電話：02-23419151#2313
電子信箱：j5571@nccu.edu.tw

受文者：屏東縣立來義高級中學

發文日期：中華民國113年3月27日
發文字號：政公字第1130009252號
速別：普通件
密等及解密條件或保密期限：
附件：

主旨：本校公企中心113年第2期語言課程招生，敬請惠予公告並轉知所屬機構同仁或學生踴躍參加，請查照。

說明：

- 一、入門到實用語言課程：英、日、韓、越、泰、印尼、緬甸、德、西班牙、俄、捷克、土耳其、阿拉伯及希伯來等多種語言。
- 二、實用語言課程：
 - (一)英語：時事傳媒英語討論、多益測驗班(初級、中高級、中級)、職場英文會話與EMAIL寫作、寫好英文。
 - (二)日語：日語能力N3文法閱讀班、日語能力N1實力養成班、中日語筆譯班、職場接待日語會話(飯店職場)、日本時事新聞及文化學日語。
 - (三)泰語：超實用生活會話。
 - (四)越南語會話(初級、高級)。
- 三、上課方式：線上同步或實體上課。實體上課地點：台北市金華街187號(政大公企中心)。
- 四、課程全面線上報名繳費，恕不提供現場繳費，即日起開始

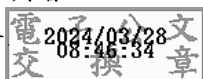


報名，各班課程內容、上課日期、學費、報名及繳費方式
請參考「政大公企中心」官網。

五、修畢本中心語言課程，符合中心結業規定者，可登錄公務
人員終身學習時數。

正本：公私立大專校院、全國高級中等學校、各直轄市及縣市政府、行政院各部會行處
署、金融監督管理委員會

副本：公企中心專業培訓組



校長 李蔡彥

裝

訂

線

