

檔 號：
保存年限：

國立臺灣師範大學附屬高級中學 函

地址：10658臺北市信義路3段143號
聯絡人：蔡長祐
聯絡電話：02-27075215-173
傳真電話：02-27098023

受文者：屏東縣立來義高級中學

發文日期：中華民國113年4月8日
發文字號：附教字第1130004216號
速別：普通件
密等及解密條件或保密期限：
附件：實施計畫 (a09530100u_1130004216ax_1. pdf)

主旨：檢送教育部普通高級中學課程藝術生活學科中心暨臺北市
政府教育局合作辦理112-2教師研習【停車場的那個人】
實施計畫乙份請貴校轉知相關課程任課教師當日以公(差)
假方式出席及協助調整相關課務，請查照。

說明：

- 一、依據國教署108年5月21日臺教國署高字第1080049118號函
修訂「教育部國民及學前教育署高級中等學校課程推動工
作圈學科群科中心設置與運作要點」辦理。
- 二、詳細實施計畫請見附件。研習相關事宜請逕洽：藝術生活
學科中心蔡先生，電話02-2707-5215#173。

正本：全國高級中等學校

副本：本校藝術生活學科中心(不含附件)



【停車場的那個人】

112-2藝術生活學科中心暨臺北市政府教育局

合作辦理教師研習實施計畫

壹、依據

- 一、教育部國民及學前教育署108年5月21日臺教國署高第1080049118號函修訂「教育部國民及學前教育署高級中等學校課程推動工作圈及學科群科中心設置與運作要點」。
- 二、臺北市高級中學課程與教學發展工作圈113年度工作計畫、113年1月16日北市陽中學科字第1136000533號函辦理。

貳、目的

- 一、推廣並服膺藝術生活科新課程綱要、內容，兼顧藝術生活科教師並學科中心種子教師在教學現場的需求、增能建議，是以辦理增廣補強的教學策略與評量規準講座、工作坊，以期提升教師在課程的設計、安排，回應以學生學習為中心輔導。
- 二、呼應藝術生活課綱【藝 1-V-1 能運用設計思考，加強對生活中各類藝術型態觀察、探索及表達的能力。】、【藝 P-V-6 表演藝術應用於生活、職涯、傳統文化與公民議題。】，並以「全球永續跨領域課程設計」應用，提升教師在課程發展與教學設計能力，落實永續發展目標SDGS。

參、辦理單位

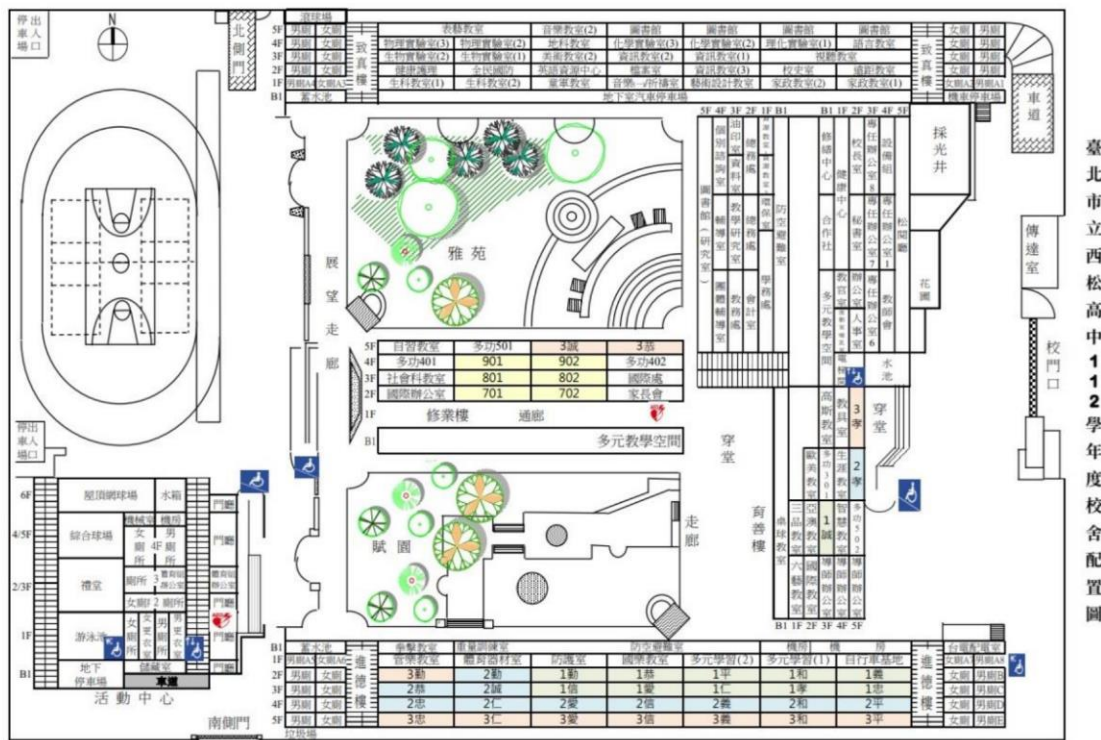
- 一、指導單位：教育部國民及學前教育署、臺北市政府教育局育部
- 二、主辦單位：臺北市普通高中課程與教學發展工作圈(藝術生活學科平臺)
- 三、協辦單位：教育部普通型高級中等學校學科資源平臺(藝術生活學科中心)

肆、參加對象、錄取序與人數說明

- 一、臺北市公私立高中職藝術生活科教師（優先錄取）。
- 二、全國公私立高中職藝術生活科、術領域教師。
- 三、全國公私立國民中學表演藝術科、藝術領域教師。
- 四、全國公私立高國中職藝術領域實習教師。
- 五、本研習參加人數為20人，倘報名人數踴躍，經講師同意後，得增至30人。

伍、辦理日期地點

- 一、時間：113年5月3日（五）13:00-16:30
- 二、地點：臺北市立西松高級中學（臺北市松山區健康路325巷7號）
致真樓 5樓 表演藝術教室



陸、研習講師

一、講師：蕭於勤，思樂樂負責人，藝術總監。

英國Exeter University 應用戲劇碩士；臺灣藝術大學戲劇學系。

二、助教：曾令矜，思樂樂執行長。臺灣大學森林系碩士。

思樂樂劇場簡介：

「思樂樂」於2014年創立，2015年正式立案。「思樂樂」是由一群戲劇與公民教育工作者組成的團隊，嘗試利用劇場穿梭於虛實之間的魔力，創造一個快樂思考公民議題的另類空間，更希望搭建劇場工作者推動公民教育的合作平台。

截至2022年底，思樂樂已經演出教育劇場160場以上，帶領議題式戲劇工作坊達70場，與臺北市文化局藝啟學專案合作進駐南港區修德國小，並於2021年榮獲親子天下教育創新100領袖團隊。

柒、課程安排與說明

一、課程學習目標

1. 讓國中生認識無家者被社會邊緣化的處境、無家者經歷過哪些人生事件（並非個人不努力，而是受到那些結構性因素影響），使學生感受並理解他者的生命遭遇、以及缺乏選擇的原因。
2. 藉由學生熟悉的國中校園生活情境、師生權力關係，諧擬青少年被制度、升學主義所規訓的壓迫感，促進學生對社會競爭的批判思考。
3. 透過角色扮演及換位思考，體會無家者對「失去」及「被不公平對待」的感受，投射青少年自身的身心發展狀態和內在渴望，培養同理心和包容力。

二、課程時間安排

時間	課程內容
13:00-13:10	【報到】
13:10-14:40	教育劇場溫故知新、永續發展目標SDGS簡述、 《停車場的那個人》I
14:40-14:50	【休息】
14:50-16:20	《停車場的那個人》II、課程活動反思引導
16:20-16:30	講師有約 Q&A 時間

捌、研習報名與注意事項

一、請學校准予研習教師以公假、課務派代參與。教師報名請至「全國教師在職進修資訊網」，網址：<https://www2.inservice.edu.tw/index2-3.aspx>，課程代碼：4296590，需全程參與，共計3小時；請確認全國教師研習登記信箱暢通，錄取研習教師與補充注意事項將以電子郵件通知。

二、研習期間之課務若學校無法公假派代時，敦請老師自理。

玖、研習地點交通資訊

一、公車搭乘資訊：

【新東街口站】 0東、棕1、藍10、12、63、225、248、262、262(區)、278、278(區)、505、民生幹線(原518)、521、604、652、905、905(副)

【發電所(西松高中)站】 棕1、藍27、63、248、286、286(副)、307、民生幹線

【三民健康路口(西松高中)站】 0東、藍10、藍26、254、278、278(區)、604、612、612(區)、672、內科通勤專車19

【南京公寓站】 南京幹線(原棕9)、棕10、藍10、藍26、紅25、46、53、204、248、277、279、282(副)、306、306(區)、307、605快速、612、612(區)、668、675、711、1802、1803、內科通勤專車19、1815B(經南京東路)、1579、1579A

【南松山(南京)站】 53、204、248、306、306(區)、307、668、711

【西松高中站】 53

二、捷運搭乘資訊：松山新店線**【南京三民站】**，建議4號出口，步行約10分鐘即可抵達本校，出站可轉騎U-Bike，約3~4分鐘至校門口。



(南京三民捷運站4號出口 > 本校 路線指引圖)

三、火車搭乘資訊：【松山車站】轉乘捷運松山信義線【南京三民站】或公車八德路出口轉乘民生幹線(原518)、63、棕1路線公車，至發電所(西松高中)站。

四、自行開車：(因校地有限，不開放研習師長停放汽車)

停車場地址：臺北市松山區健康路325巷19弄1號地下室

(臺北市政府停管處公有停車場，平日費率NT30/時)。

拾、聯絡人

藝術生活學科中心研究教師 / 臺北市藝術生活學科平臺 兼任輔導員

臺北市立西松高中 沈文凱老師

電話：02-2528-6618 # 303 ； e-mail：a021@ms2.hssh.tp.edu.tw

藝術生活學科中心助理 蔡先生 電話：02-2707-5215 # 173 ；

e-mail：hsnuartcenter@gs.hs.ntnu.edu.tw