

國立臺灣師範大學 函

地址：106308 臺北市大安區和平東路一段
162號

聯絡人：張芷綾

電話：02-7749-3624

電子信箱：zlin@ntnu.edu.tw

受文者：屏東縣立來義高級中學

發文日期：中華民國113年5月9日

發文字號：師大機電字第1131013872號

速別：普通件

密等及解密條件或保密期限：

附件：全國高級中等學校專業群科113年專題實作及創意競賽優良作品展覽實施計畫
V3、海報 (1131013872-0-0.pdf、1131013872-0-1.jpg)

主旨：檢送「全國高級中等學校專業群科113年專題實作及創意
競賽成果發表暨展覽會」（以下簡稱本展覽）實施計畫乙
份，敬請貴單位協助轉知所屬國中及高中職師生訊息，請
查照。

說明：

一、依據教育部國民及學前教育署113年1月15日臺教國署高字
第1121037627號函辦理。

二、本展覽目的為「全國高級中等學校專業群科專題實作及創
意競賽」（以下簡稱本競賽）依技術型高中15群科分成
「專題組」與「創意組」兩組，經由學生之創意與實務作
品展現技術型高中教學成果。本展覽邀請榮獲第一名之作
品團隊展出，包含專題組22件作品及創意組15件作品，共
37件優良作品參展，並由得獎學生現場解說。透過此次成
果發表暨展覽會活動使社會大眾進一步瞭解技術型高中之
群科內涵與務實致用特色。

三、展覽時間：



(一)開放參觀：113年5月23日(星期四)下午1時起至113年5月26日(星期日)下午4時止。

(二)成果發表會：113年5月25日(星期六)上午10時至11時30分。

四、展覽地點：國立科學工藝博物館北館1樓三角大廳(高雄市三民區九如一路720號)。

五、本展覽免費入場參觀作品。

六、檢附全國高級中等學校專業群科113年專題實作及創意競賽成果發表暨展覽會實施計畫及展覽海報各乙份。

正本：全國高級中等學校、高雄市立前金國民中學、高雄市立獅甲國民中學、高雄市立楠梓國民中學、高雄市立苓雅國民中學、高雄市立鼎金國民中學、高雄市立左營國民中學、高雄市立三民國民中學、高雄市立旗津國民中學、高雄市立前鎮國民中學、高雄市立五福國民中學、高雄市立鹽埕國民中學、高雄市立七賢國民中學、高雄市立壽山國民中學、高雄市立大仁國民中學、高雄市立大義國民中學、高雄市立右昌國民中學、高雄市立瑞豐國民中學、高雄市立立德國民中學、高雄市立光華國民中學、高雄市立小港國民中學、高雄市立鳳林國民中學、高雄市立興仁國民中學、高雄市立民族國民中學、高雄市立龍華國民中學、高雄市立中山國民中學、高雄市立陽明國民中學、高雄市立英明國民中學、高雄市立明義國民中學、高雄市立正興國民中學、高雄市立國昌國民中學、高雄市立翠屏國民中小學、高雄市立福山國民中學、高雄市立明華國民中學、高雄市立後勁國民中學、高雄市立大寮國民中學、高雄市立前峰國民中學、高雄市立茄萣國民中學、高雄市立鳳山國民中學、高雄市立旗山國民中學、高雄市立大樹國民中學、高雄市立岡山國民中學、高雄市立阿蓮國民中學、高雄市立湖內國民中學、高雄市立美濃國民中學、高雄市立大洲國民中學、高雄市立杉林國民中學、高雄市立橋頭國民中學、高雄市立燕巢國民中學、高雄市立內門國民中學、高雄市立甲仙國民中學、高雄市立梓官國民中學、高雄市立南隆國民中學、高雄市立田寮國民中學、高雄市立鳳西國民中學、高雄市立圓富國民中學、高雄市立大社國民中學、高雄市立鳥松國民中學、高雄市立龍肚國民中學、高雄市立彌陀國民中學、高雄市立五甲國民中學、高雄市立寶來國民中學、高雄市立永安國民中學、高雄市立鳳甲國民中學、高雄市立溪埔國民中學、高雄市立忠孝國民中學、高雄市立潮寮國民中學、高雄市立中芸國民中學、高雄市立中庄國民中學、高雄市立蚵寮國民中學、高雄市立嘉興國民中學、高雄市立青年國民中學、高雄市立一甲國民中學、高雄市立大灣國民中學、高雄市立中崙國民中學、高雄市立桃源國民中學、高雄市立茂林國民中學、高雄市立那瑪夏國民中學、臺南市立大成國民中學、臺南市立延平國民中學、臺南市立安南國民中學、臺南市立中山國民中學、臺南市立金城國民中學、臺南市立忠孝國民中學、臺南市立成功國民中學、臺南市立建興國民中學、臺南市立民德國國民中學、臺南市立後甲國民中學、臺南市立安平國民中學、臺南市立安順國民中學、臺南市立復興國民中學、臺南市立新興國民中學、臺南市立文賢國民中學、臺南市立崇明國民中學、臺南市立和順國民中學、臺南

市立海佃國民中學、臺南市立歸仁國民中學、臺南市立永康國民中學、臺南市立新化國民中學、臺南市立善化國民中學、臺南市立玉井國民中學、臺南市立麻豆國民中學、臺南市立下營國民中學、臺南市立六甲國民中學、臺南市立佳里國民中學、臺南市立學甲國民中學、臺南市立南新國民中學、臺南市立鹽水國民中學、臺南市立白河國民中學、臺南市立東山國民中學、臺南市立仁德國民中學、臺南市立關廟國民中學、臺南市立龍崎國民中學、臺南市立新市國民中學、臺南市立安定國民中學、臺南市立山上國民中學、臺南市立楠西國民中學、臺南市立南化國民中學、臺南市立左鎮國民中學、臺南市立官田國民中學、臺南市立大內國民中學、臺南市立西港國民中學、臺南市立將軍國民中學、臺南市立北門國民中學、臺南市立新東國民中學、臺南市立柳營國民中學、臺南市立後壁國民中學、臺南市立竹橋國民中學、臺南市立東原國民中學、臺南市立佳興國民中學、臺南市立菁寮國民中學、臺南市立仁德文賢國民中學、臺南市立太子國民中學、臺南市立大橋國民中學、臺南市立沙崙國民中學

副本：教育部國民及學前教育署、國立秀水高級工業職業學校賴良俊組長、國立科學工藝博物館、高雄市政府教育局、臺南市政府教育局、本校科技與工程學院機電工程學系(專題實作及創意競賽)

電子公文
2024/05/09
11:58:41
交換

校長 吳正己

全國高級中等學校專業群科 113年專題實作及創意競賽成果發表暨展覽會 實施計畫

壹、依據

教育部國民及學前教育署113年1月15日臺教國署高字第1121037627號辦理。

貳、目的

- 一、「全國高級中等學校專業群科專題實作及創意競賽」（以下簡稱本競賽）依技術型高中15群科分成「專題組」與「創意組」兩組，經由學生之創意與實務作品展現技術型高中教學成果。
- 二、透過此次成果發表暨展覽會活動使社會大眾進一步瞭解技術型高中之群科內涵與務實致用特色。

參、辦理單位

- 一、主辦單位：教育部國民及學前教育署
- 二、協辦單位：國立科學工藝博物館
- 三、承辦單位：全國高級中等學校專業群科專題實作及創意競賽決賽委員會(國立臺灣師範大學)、國立秀水高級工業職業學校

肆、展覽日期及地點

- 一、日期及時間：
 - (一) 佈展：113年5月23日(四)上午9時開始至中午12時前完成。
 - (二) 開放參觀：113年5月23日(四)下午1時起至113年5月26日(日)下午4時止。
 - (三) 成果發表會：113年5月25日(六)上午10時至11時30分。
 - (四) 撤展：113年5月26日(日)下午4時。
- 二、展覽地點：國立科學工藝博物館北館1樓三角大廳(高雄市三民區九如一路720號)。
- 三、免費入場參觀作品。

伍、展覽時程

全國高級中等學校專業群科113年專題實作及創意競賽成果發表暨展覽總流程

時間	5月23日(四)	5月24日(五)	5月25日(六)	5月26日(日)
09:00-12:00	參展作品 佈展時段	開放參觀	10:00-11:30 舉行成果發表會	開放參觀
13:00-16:00	開放參觀		開放參觀	
16:00-17:00				撤展

陸、展覽群別

依據技術型高級中等學校群科課程綱要所定之十五群，排列如下：

- 一、機械群
- 二、動力機械群

- 三、電機與電子群
- 四、化工群
- 五、土木與建築群
- 六、商業與管理群
- 七、外語群
- 八、設計群
- 九、農業群
- 十、食品群
- 十一、家政群
- 十二、餐旅群
- 十三、水產群
- 十四、海事群
- 十五、藝術群

柒、展覽作品

一、本競賽分成「專題組」與「創意組」，已於113年5月2日至5月4日辦理第十四屆競賽決賽，邀請本競賽榮獲第一名之作品團隊展出，包含專題組22件作品及創意組15件作品，共37件優良作品參展，並由得獎學生現場解說。

組別	入選複賽	進入決賽	獲獎	榮獲第一名
專題組	1,303件作品	158件作品 指導教師：237位 參賽學生：620位	103件作品 指導教師：164位 參賽學生：405位	22件作品 指導教師：36位 參賽學生：87位
創意組	871件作品	131件作品 指導教師：195位 參賽學生：369位	77件作品 指導教師：125位 參賽學生：218位	15件作品 指導教師：24位 參賽學生：41位

二、優良作品名冊如下：

群別	組別	作品名稱	學校名稱
機械群	專題組	滾圓式肘節微型數值衝孔機	國立嘉義高級工業職業學校
機械群	專題組	毫釐不差_自動輔助定位打心機之設計與製作	國立羅東高級工業職業學校
機械群	創意組	正港ㄟ車床 TS	臺中市立大甲工業高級中等學校
動力機械群	專題組	機車陣列式 LED 頭燈之研究	國立民雄高級農工職業學校
動力機械群	專題組	無匙之途	臺中市私立僑泰高級中學

群別	組別	作品名稱	學校名稱
動力機械群	創意組	生氣不氣，輪胎自己來	國立民雄高級農工職業學校
電機與電子群	專題組	再生能源的救星，契約容量的殺手節省電費的大秘寶 AKA 超勺一尤`VRF 儲冰潮	高雄市立中正高級工業職業學校
電機與電子群	專題組	黑白傳奇	臺北市立大安高級工業職業學校
電機與電子群	創意組	吃藥免煩惱-扭蛋藥盒	臺中市立霧峰農業工業高級中等學校
化工群	專題組	「丹蔘」萬歲-丹蔘抗氧化力及總酚含量之研究	國立苗栗高級農工職業學校
化工群	創意組	「罩」出新材料！	國立新竹高級工業職業學校
土木與建築群	專題組	眷村裡的幾米書屋	國立土庫高級商工職業學校
土木與建築群	創意組	線性水溫控制閥	臺北市立大安高級工業職業學校
商業與管理群	專題組	「謎」幻之旅，「留」戀拔馬-跟著實境解謎遊戲去左鎮	國立臺南高級商業職業學校
商業與管理群	專題組	Tminun 織道-泰雅織布數位教材與技藝推廣	國立羅東高級工業職業學校
商業與管理群	創意組	馬如遊龍	桃園市立中壢商業高級中等學校
外語群	專題組	Be the Change - High School Students' Innovative Practice Plan for Traditional Taiwanese Puppetry	中山學校財團法人高雄市中山高級工商職業學校
外語群	創意組	Let the Taiwanese Traditional Hand-crafts Write 筆桿上的台灣風華	國立新竹高級商業職業學校

群別	組別	作品名稱	學校名稱
設計群	專題組	THE SNOWY NIGHT	臺北市立松山高級商業家事職業學校
設計群	專題組	控八控控	新北市私立復興高級商工職業學校
設計群	創意組	色彩學色彩 colorology studio	新北市私立復興高級商工職業學校
農業群	創意組	一「針」見「血」-雞雞心臟採血模型	國立中興大學附屬臺中高級農業職業學校
農業群	專題組	「森」「動」自然-應用紅外線自動相機監測德文山區中大型野生動物及其生存威脅	國立內埔高級農工職業學校
食品群	專題組	「鈣」世英雄，「魚」你相遇	國立嘉義高級家事職業學校
食品群	創意組	覆蚵版，一蒟兩得-南瓜蒟蒻油麵	國立北門高級農工職業學校
家政群	專題組	動肢動肢！「親」「親」地溝起你的運動精神！	中山學校財團法人高雄市中山高級工商職業學校
家政群	專題組	「柚」見香氣 氛享與禮	國立北斗高級家事商業職業學校
家政群	創意組	SUN 好-光能滅菌多功能工具箱	明德學校財團法人臺中市明德高級中學
餐旅群	專題組	「魚」濱共遊走讀趣，「育」教漁樂唯手遊	高雄市立三民高級家事商業職業學校
餐旅群	專題組	「旺菜」心與肉，「香鬆」知多少	國立嘉義高級家事職業學校
餐旅群	創意組	「百」計千心、「芡」出新滋味	國立北斗高級家事商業職業學校
水產群	專題組	以廢治廢-高粱酒糟作為生物絮團養殖補充碳源之效益評估	國立金門高級農工職業學校
水產群	創意組	「秒」「飼」群雄—豐年蝦無節幼蟲自動投餵裝置	國立臺灣海洋大學附屬基隆海事高級中等學校

群別	組別	作品名稱	學校名稱
海事群	專題組	自控錨機整合減煞錨試驗裝置	國立澎湖高級海事水產職業學校
海事群	創意組	滾動式動力模擬產生裝置	國立澎湖高級海事水產職業學校
藝術群	專題組	細暮作	新北市立樟樹國際實創高級中等學校
藝術群	創意組	獄見現行	新北市私立復興高級商工職業學校

捌、優良作品最佳人氣獎票選活動

為擴大展出層面，本展覽辦理最佳人氣獎票選活動，選出「網路最佳人氣獎」作品1件及「現場最佳人氣獎」作品2件，得獎隊伍將於113年5月25日上午10時成果發表會現場公佈及頒獎，獲獎之作品頒發獎狀1幀、紀念品及新臺幣貳仟元獎金鼓勵之。

一、**網路最佳人氣獎辦理方式**：本展覽優良作品之「作品簡介影片」即為網路人氣票選活動候選隊伍，計算方式以本競賽YouTube頻道上，該作品簡介影片YouTube觀看次數計算，候選影片中「觀看次數」最高者，即為「網路最佳人氣獎」得主。若有2件以上相同觀看次數時，則以「按讚」數高者為優勝隊伍。統計時間為113年5月13日0時起至5月23日23時59分59秒止，以YouTube觀看次數計算為準，活動網址如下：

<https://www.youtube.com/@VTEDU101/videos>。

二、**現場最佳人氣獎辦理方式**：以現場票選方式進行，由現場民眾每人3票，貼在該件作品投票板上，票選時間為113年5月23日下午1時起至5月24日下午4時止，票數加總後最高之前2件作品，獲選「現場最佳人氣獎」。

玖、聯絡人

(一)有關佈展經費補助詢問，請洽秀水高工實習組賴良俊組長(04-7697021轉602)。

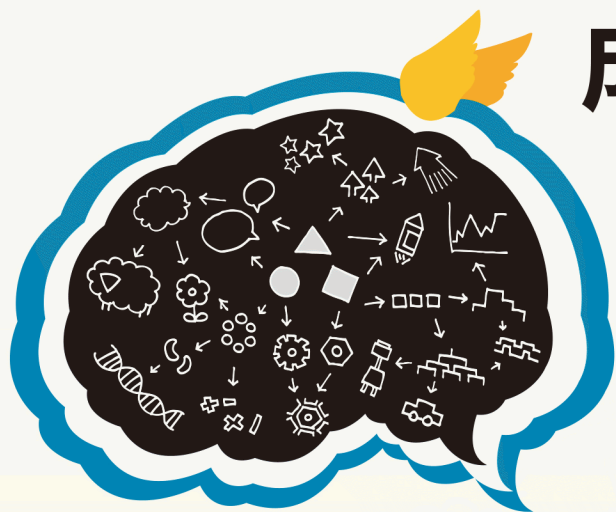
(二)有關展覽事宜詢問，請洽國立臺灣師範大學機電工程學系技高工作圈：

張芷綾(02-7749-3624；zlin@ntnu.edu.tw)。

林筱雯(02-7749-3473；vicky2810@ntnu.edu.tw)。



全國高級中等學校專業群科 113年專題實作及創意競賽 成果發表暨展覽會



參觀時間

5.23 (四) ▶ 5.26 (日)

13:00~17:00

9:00~17:00

國立科學工藝博物館北館一樓三角大廳

地址:高雄市三民區九如一路720號

免費入場參觀作品

- 歡迎國中、高中職校安排戶外教學，認識專題實作課程教學成果與創意特色。
- 歡迎大專校院師生參觀，相互觀摩，激盪創意火花。
- 歡迎產業界人士前來尋找可商品化之技術。
- 歡迎一般民眾參觀技術型高中各群學生具實用性及獨創性特色之成果。



官網 QR-Code

主辦單位
教育部國民及學前教育署

協辦單位
國立科學工藝博物館

承辦單位
國立臺灣師範大學(全國高級中等學校專業群科專題實作及創意競賽決賽委員會)、國立秀水高級工業職業學校

