

臺北市立大同高級中學 函

地址：104372臺北市中山區長春路 167號
承辦人：王莉云
電話：02-25054269轉422
電子信箱：yunwang@ttsh.tp.edu.tw



受文者：屏東縣立來義高級中學

發文日期：中華民國113年6月6日

發文字號：北市同中教字第1136006939號

速別：普通件

密等及解密條件或保密期限：


附件：「112學年度全國教師專業成長研習：SOIL教學心法初階－教學思維的起手式」
實施計畫 (14342581_1136006939_1_ATTACHMENT1.pdf)

主旨：檢送教育部高級中等學校美術學科中心「112學年度全國
教師專業成長研習：SOIL教學心法初階－教學思維的起手
式」實施計畫1份，請各主管機關轉知所屬學校、教師，
薦派高中美術教師參與，並惠允公（差）假出席，請查
照。

說明：

- 一、依教育部國教署中華民國112年7月24日臺教國署高字第
1120096837號函辦理。
- 二、為使教師充分瞭解十二年國教藝術領域美術科課綱之內涵
與內容，透過教師同儕間的學習促進區域教師專業知能、
教學精進，各區在職教師得以就近參與，開發在地化教學
素材，特舉辦教師專業成長研習，詳細研習內容如附件。
- 三、請薦派美術教師參加，研習相關資訊如下：
 - (一)日期/時間：113年06月18日(二) 09:00-16:10。
 - (二)報到時間/地點：08:30-08:50，國立鳳新高級中學松炎
樓地下一樓美感教室。





(三)研習主題：SOIL教學心法初階－教學思維的起手式。

(四)參加對象：全國高中職美術科（含綜合高中學術學程、技術型高中/高職美術科），薦請各校推派1名美術教師參加，並准予公（差）假及課務排代。

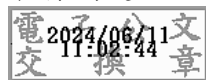
(五)報名期限：即日起至113年06月12日（三）止，人數限制為30位，額滿恕不再提供報名。

(六)報名方式：請至「全國教師在職進修資訊網」報名，相關資訊請詳閱實施計畫，研習活動代碼：4379064。

四、如有任何問題，請洽美術學科中心專任助理王小姐，電話為(02)2501-9802。

正本：全國公私立高中職學校、各縣市政府教育局處

副本：教育部國民及學前教育署（含附件）



裝

訂

線



教育部高中課程美術學科中心
112 學年度全國教師專業成長研習：
SOIL 教學心法初階－教學思維的起手式

壹、依據

- 一、教育部國教署中華民國 112 年 7 月 24 日臺教國署高字第 1120096837 號函。
- 二、國教署高中美術學科中心 112 年 5 月 2 日 111 學年度專家學者諮詢會議決議。
- 三、教育部高中美術學科中心 113 年 2 月 27 日第 4 次研究暨種子教師擴大會議決議。

貳、目的

- 一、發展符合十二年國教藝術領域美術科課綱素養導向之課程，並透過規劃辦理教師研習活動推廣教師運用。
- 二、協助現職藝術教師瞭解課程設計、教材編選、教學實施與教學評量等相關措施，協助教師實踐十二年國民基本教育課程精神融入各項教學活動之內涵。

參、辦理單位

- 一、指導單位：教育部國民及學前教育署
- 二、主辦單位：教育部高中課程美術學科中心-臺北市立大同高級中學
- 三、協辦單位：國立鳳新高級中學

肆、參加對象

全國公私立高中職美術科與藝術領域相關教師(含綜合高中學術學程、技術型高中/高職教師)，請各校鼓勵美術教師參加並視情形准予公(差)假課務排代。

伍、研習內容

- 一、研習日期：113 年 06 月 18 日(二) 09:00-16:10。
- 二、研習地點：國立鳳新高中 松炎樓地下一樓美感教室。
- 三、報到時間/地點：08:30-08:50，國立鳳新高中 松炎樓地下一樓美感教室。

四、研習課程表：

日期	課程時間	課程內容	講師/負責人員	地點
06/18 (二)	08:30-08:50	報到	美術學科中心	國立鳳新高中 松炎樓地下一 樓美感教室
	08:50-09:00	開幕式	臺北市立大同高中/ 柯明樹校長 國立鳳新高中/ 陳江海校長	
	09:00-10:30	SOIL 心法四大認知歷程	國立臺北大學師資培育中心 李俊儀副教授	
	10:40-12:10	SOIL 心法四大設計原則		
	12:10-13:00	午餐與交流	美術學科中心	
	13:00-14:30	教學簡報新思維	國立臺北大學師資培育中心 李俊儀副教授	
	14:40-16:10	視覺思考練習		
	16:10-	賦歸	美術學科中心	

陸、報名方式

一、請至「全國教師在職進修資訊網」<http://inservice.edu.tw/> 報名。

(一)上排選單點選【研習搜尋】，開課單位點選【學科中心】，進入後點選【美術】，即可找到美術學科中心所辦理之研習。

(二)上排選單點選【研習搜尋】，右邊選單進入【研習進階搜尋】，於【研習名稱/代碼】後，輸入研習代碼：【4379064】，按下方查詢即可找到研習報名頁面。

二、研習報名截止日：113年06月12日(三)，請務必提早報名。

三、報名人數：30人為限，因場地容納人數有限，額滿恕不再提供報名。

四、研習時數：研習全程參與核發研習時數6小時，請與會老師務必完成簽到簽退流程，俾利核發研習時數。

柒、注意事項

一、請欲參與研習之師長，請於報名截止前至全國教師在職進修資訊網報名，因研習報名人數有限，敬請提早報名，報名額滿後將不再提供報名。

- 二、已報名研習之教師，請務必準時參加。如當天無法出席或晚到者，請提前告知主辦單位。
- 三、研習供中午用膳，請教師自備茶杯、環保筷，不提供紙杯。
- 四、美術學科中心種子教師基鐘課務排代費及交通費、研究教師之交通費，由美術學科中心支應。
- 五、更多訊息請留意美術學科中心網站；

網址：<https://ghresource.mt.ntnu.edu.tw/nss/p/FineArts>



- 六、承辦單位保留修改、變更研習內容細節之權利，且不另行通知。

捌、交通方式

國立鳳新高中 松炎樓 B1 美感教室（高雄市鳳山區新富路 257 號）

一、大眾運輸

- (一) 捷運衛武營站(O10)：從 6 號出口步行穿越衛武營都會公園，沿新康街或大明路至側門，約 20 分鐘即可抵達本校。
- (二) 捷運鳳山西站(O11)：從 2 號出口可搭乘橘 12 公車，約 8 分鐘即可抵達本校。

二、自行開車前往

- (一) 國道 1 號 南下：下中正交流道，左轉往鳳山方向，右轉國泰路、南京路、新富路即可抵達本校。
- (二) 國道 1 號 北上：下三多路交流道右轉，往鳳山方向，右轉國泰路、南京路、新富路即可抵達本校。



玖、研習聯絡人：美術學科中心專任助理李小姐、王小姐，電話(02)2501-9802。