

元智大學 函

地址：(32003)桃園市中壢區遠東路135號
承辦人：李苡瑄
聯絡電話：(03)4638800#3051
傳真：(03)4638900
e-mail：teresayi@saturn.yzu.edu.tw

受文者：屏東縣立來義高級中學

發文日期：中華民國113年7月8日

發文字號：元智通字第1130000716號

速別：普通件

密等及解密條件或保密期限：

附件：如說明 (20240704100640SIG活動海報.pdf、20240704100650活動議程.pdf)

主旨：本校《寰宇文化領航》大學社會責任實踐(USR)計畫謹訂於113年8月29日(星期四)舉辦113年教育部大學社會責任SIG議題交流系列活動「教育前瞻：跨域創新，智慧啟航！」，敬請惠予公告並鼓勵貴校教職員生踴躍報名參加，請查照。

說明：

- 一、為有效促進USR計畫之跨域合作和創新思維，並加以精進執行方式與成效，本次活動邀請具跨域創新及實踐經驗的USR團隊與相關夥伴，分享執行成果與經驗分享。
- 二、活動時間：113年8月29日(星期四)上午9時30分至15時。
- 三、活動地點：元智大學六館4樓60402教室(桃園市中壢區遠東路135號)。
- 四、活動對象：全國大專校院執行教育部大學社會責任計畫團隊(主持人、教師、助理、學生、場域夥伴)或對本次議題有興趣之大專校院及高中職教職員生，並配合場地空間

大小，限75人報名與會。

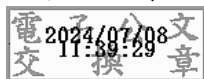
五、報名方式：採線上報名，即日起至8月11日（星期日）止，
報名網址：<https://forms.gle/fVqj23VWdZVWV61Z6>，行前
通知將於活動前一週內以電子郵件通知。

六、隨函檢附活動議程及海報電子檔。

七、本案聯絡人：本校USR寰宇文化領航計畫李小姐，電話：
(03) 463-8800轉分機3051；Email：teresayi@saturn.
yzu.edu.tw。

正本：公私立大專校院、各公私立高級中學、各公私立高級職業學校

副本：



校長廖慶榮

113年教育部大學社會責任SIG共同培力活動

08 / 29 (四) 09:30 | 15:00



元智大學
Yuan Ze University

USR

教育前瞻 跨域創新 智慧啟航



教育前瞻

活動目的: 本活動旨在共同探討大學社會責任實踐的發展與挑戰，激發與推動跨校之間執行USR計畫的經驗交流與合作。以跨域合作和創新思維為核心，聚焦於如何藉由教育的跨域及創新，融合不同領域的專業知識，更有效地幫助計畫團隊應對所面臨的挑戰，提高我國教育品質、解決複雜問題、促進創新思維及提升學生競爭力，共同建構永續發展的目標。

活動對象: 全國執行教育部USR計畫團隊、場域夥伴，及對本次議題有興趣之教職員生。

活動地點: 元智大學 六館4樓R60402室 (桃園市中壢區遠東路135號)

辦理單位

- | 指導單位: 教育部
- | 主辦單位: 元智大學USR《寰宇文化領航》計畫
- | 協辦單位: 國立中央大學《生生不息 桃園身障包容科技與包容創業教育》
- 國立暨南國際大學《水沙連學院》
- 淡江大學《USR辦公室》
- 大同大學《優質教育與跨域實踐之差異群體服務基地加值》
- 龍華科技大學《桃園新屋石滬文化永續發展》
- 亞洲大學《學習不孤單：偏鄉AI雙語學伴培育》

聯絡窗口

- | 寰宇文化領航計畫團隊 李小姐 | 秘書室永續發展暨社會責任中心 游先生
- 連絡電話 (03)4638800 轉分機3051 | 連絡電話 (03)4638800 轉分機2038
- 電子郵件 teresayi@saturn.yzu.edu.tw | 電子郵件 sean790712@saturn.yzu.edu.tw

報名連結及注意事項



- (1) 線上報名表單: <https://forms.gle/4nSn5KW8HF6HWVd58>
- (2) 即日起開始報名自113年8月11日(日)截止
- (3) 將於113年8月23日(五)前寄出行前通知，並告知與會相關資訊
- (4) 本活動為實體辦理，並安排高鐵桃園站及內壢火車站接駁車
- (5) 全程參與活動者，執行單位將於活動後發放研習證明

113 年度教育部大學社會責任 SIG 議題交流系列活動

教育前瞻：跨域創新，智慧啟航!

一、活動緣起

教育部自 107 年起推動大學社會責任實踐(University Social Responsibility, USR)計畫，聚焦在地關懷、永續環境、產業鏈結與經濟永續、健康促進與食品安全、文化永續、其他社會實踐等面向之永續發展議題，為提供全國各大專院校 USR 計畫團隊一個新知學習、經驗分享、議題探討的交流平台。USR 推動中心尋求辦理成效顯著的 USR 夥伴學校們一起建構共同學習的管道。所謂 SIG (Special Interest Group)，乃是針對特定的公共議題，邀請大學和利益關係人，彼此觀摩好的案例、促進學習與對話，形成大學與地方互動的有機學習生態。

二、活動目的

本活動旨在透過大專院校 USR 專家學者及計畫執行者的經驗分享，共同探討大學社會責任實踐的發展與挑戰，激發與推動跨校之間執行 USR 計畫的經驗交流與合作。本年度將以跨域合作和創新思維為核心，聚焦於如何藉由教育的跨域及創新，融合不同領域的專業知識，更有效地幫助計畫團隊應對所面臨的挑戰，提高我國教育品質、解決複雜問題、促進創新思維及提升學生競爭力。期許透過此次專題演講及個案計畫的執行成果演講，能激發更多 USR 計畫團隊創新思維和應對社會問題的能力，創造全新的解決方案，提高計畫的效益和成效，促進跨校知識交流和學習，共同建構永續發展的目標。

三、活動時間：113 年 8 月 29 日(星期四) 9:30 ~ 15:00

四、活動地點：元智大學 六館四樓 R60402 (桃園市中壢區遠東路 135 號)

五、參與對象：全國 USR 計畫團隊

六、辦理方式：實體辦理，會場人數以 75 人為上限，以網路報名順序認計。

七、辦理單位

(1) 指導單位：教育部

(2) 主辦單位：元智大學

(3) 協辦單位：國立中央大學、國立暨南國際大學、淡江大學、大同大學、龍華科技大學、亞洲大學

八、經費補助：教育部高等教育深耕計畫、教育部大學社會責任實踐計畫

九、活動流程：

時間	流程
09:30-10:00	報到入場
10:00-10:10	開幕致詞暨大合照
10:10-11:00	專題演講：淡江大學 USR 計畫的實踐與挑戰 分享人：林彥伶 教授/淡江大學經濟系兼品質保證稽核處稽核長
11:00-11:50	專題演講：USR 跨域人才培育的創新與實踐挑選 分享人：張力亞 副教授/國立暨南國際大學水沙連學院兼水沙連人社中心智慧學習組組長
11:50-13:00	午休用餐
13:00-13:20	特色計畫執行成果演講（一）： 永續共榮在大同：優質教育與跨域實踐之差異群體服務基地增值計畫 分享人：吳志富 副校長/大同大學副校長兼工業設計學系教授兼設計學院院長
13:20-13:40	特色計畫執行成果演講（二）：身生不息—桃園身障包容科技與包容創業教育 分享人：沈建文 教授/國立中央大學企管系暨管院中心主任暨永續發展暨社會責任辦公室組長
13:40-14:00	特色計畫執行成果演講（三）：桃園新屋石滬文化永續發展計畫 分享人：林念鞍 助理教授/龍華科技大學文化創意與數位媒體設計系
14:00-14:20	特色計畫執行成果演講（四）：學習不孤單：偏鄉 AI 雙語學伴培育計畫 分享人：羅育齡 助理教授/亞洲大學人文社會學院幼兒教育學系
14:20-14:50	綜合座談
14:50-15:00	問卷填寫 / 賦歸

十、活動報名

- (1) 報名網址：<https://forms.gle/fVqj23VWdZVWV61Z6>
- (2) 自即日起開始報名至 113 年 8 月 11 日(星期日)截止。
- (3) 將於 113 年 8 月 23 日(星期五)前寄出行前通知，並告知與會相關資訊。

十一、聯絡窗口

寰宇文化領航計畫團隊 (03) 4638800 轉分機 3051 李小姐

永續發展暨社會責任中心 (03) 4638800 轉分機 2038 游先生

十二、交通方式

● 搭乘火車：出發地 → 內壢火車站 → 元智大學

出發地→內壢火車站

內壢車站限搭區間車下車(可搭對號列車至中壢或桃園車站下車再轉搭區間車至內壢車站)。

內壢火車站→元智大學

➤ 活動接駁車：於內壢火車站**後站(莊敬路出口)**統一集合搭乘。**預計於 9:35 發車**(視報名人數增減班次)，相關完整接駁資訊待主辦單位行前通知。

➤ 步行：出內壢火車站前站(中華路出口)往北(右)步行約 7 分鐘，則可看見中華路與遠東路口有元智大學指示牌，右轉過平交道，再沿右邊步行約 10 分鐘即可抵達。

➤ YouBike 微笑單車：出內壢火車站前站(中華路出口)往南(左)步行約 3 分鐘，抵達忠孝廣場借用單車，並依照前述步行路線騎乘約 5 分鐘即可抵達。

● 搭乘高鐵：出發地 → 高鐵桃園(青埔)站 → 元智大學

高鐵桃園(青埔)站→元智大學

➤ 活動接駁車：於高鐵桃園站**5 號出口**統一集合搭乘。**預計於 9:15 發車**(視報名人數增減班次)，相關完整接駁資訊待主辦單位行前通知。

➤ 搭乘公車：自捷運高鐵桃園站搭乘 208 路統聯客運公車，在元智大學站下車。

● 搭乘公車

155(原中壢 5 甲)、156(原中壢 5 乙)路公車

在中壢車站搭乘 155、156 路桃園客運直接坐到元智大學內。

1 路公車

在中壢或桃園車站搭乘 1 路桃園客運，在元智大學站(中壢往桃園)或內壢火車站(桃園往中壢)下車，再沿中華路往桃園方向前行至遠東路與中華路交叉口，右轉過平交道，再沿右邊步行約十分鐘即可抵達。

● 自行開車

北上→中壢交流道

高速公路：過中壢/新屋交流道後，靠右線行駛，準備在中壢交流道(58 公里出口)下高速公路。

南下→中壢交流道

高速公路：過中壢休息站（約 54 公里處）後，靠右線行駛，準備在中壢交流道（56 公里出口）下高速公路。

中壢交流道→元智大學

下高速公路後順路直行約 3.6 公里後銜接台一線省道（即中華路）左轉往桃園方向行駛，前行約 2 公里後會經過內壢火車站。過內壢火車站後約五百公尺，可看見中華路與遠東路口之元智大學路標，右轉過平交道，沿右邊前行約五百公尺距離，左邊即是元智大學。

內壢交流道→元智大學

行高速公路南下五十六公里，或北上五十七公里處，下內壢交流道，經縱貫公路往桃園方向，過內壢火車站後按路標指示右轉。

南桃園交流道→元智大學

行高速公路下南桃園交流道，往南經文中路、龍壽街，或往北走國際路均可至縱貫公路右轉，往中壢方向按路標指示左轉。

