

## 屏東縣政府 函

地址：900219屏東縣屏東市自由路527號  
聯絡人：黃碧智  
聯絡電話：08-7320415#3657  
傳真：08-7322779  
電子信箱：huang580118@gmail.com

受文者：屏東縣立來義高級中學

發文日期：中華民國113年8月22日  
發文字號：屏府教學字第1135052386號  
速別：普通件  
密等及解密條件或保密期限：  
附件：如說明四 (376530000A113505238600-1.pdf)

主旨：檢送「識字金銀島」網站113學年度第1學期期初「識字量測驗」開放施測暨「學習島嶼」使用事宜，請踴躍利用，詳如說明，請查照。

說明：

一、依據教育部國民及學前教育署113年8月13日臺教國署國字第1130093507號函辦理。

二、旨揭相關資訊如下(詳如附件)：

(一)識字量測驗：

- 1、施測對象：國中、國小學生。
- 2、施測開放時間：自113年8月30日(星期五)至113年10月11日(星期五)止。
- 3、網址：<https://pair.nknu.edu.tw/literacy>。

(二)學習島嶼：

- 1、使用對象：國中、國小學生與教師。
- 2、網站使用時間：不限。
- 3、網址：<https://pair-learn.nknu.edu.tw/learn>。



(三)使用提醒：

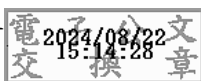
- 1、「識字量測驗」與「學習島嶼」為同組帳密，無帳密者請由各校方管理者至旨揭網站提出申請。
- 2、歡迎利用以下表單對該網站提供回饋(<https://forms.gle/5mzhh4ta8YBz9Cas6>)。

三、本案相關問題請逕洽國立高雄師範大學賴小姐(07-7172930轉1817、[pair.nknu@gmail.com](mailto:pair.nknu@gmail.com))。

四、檢送「識字金銀島」宣傳DM1份。

正本：各高國中、各國小

副本：本府教育處教學發展科



裝

訂

線

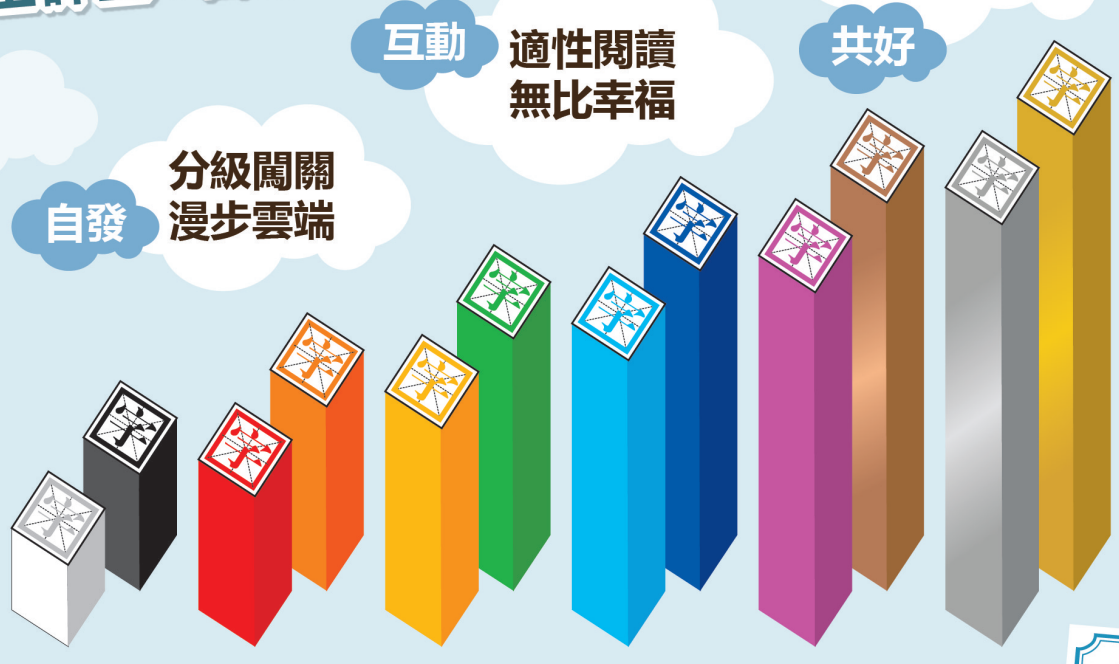




# 色點分級

線上評量+自主學習

共學協力  
學習展翼



## 【識字量測驗】診斷性評量

- 適性化題目
- 線上檢測
- 即時診斷
- 識字程度
- 成效追蹤

## 【學習島嶼】形音義學習

- 差異化教學
- 色點運用
- 自主學習
- 學習扶助
- 積分排行

## 【遊戲島嶼】趣味化學習

- 多樣化遊戲
- 情境故事
- 色點搭配
- 難度分級
- 寓教於樂



完成測驗可列印獎狀



識字 是閱讀與學習 奠基之路、扶翼之風