

技專校院招生委員會聯合會 函

地址：106344臺北市大安區忠孝東路三段1
號（國立臺北科技大學億光大樓5樓）
承辦人：謝姍霓
電話：(02)2772-5333#211
電子信箱：qooshy0125@ntut.edu.tw

受文者：屏東縣立來義高級中學

發文日期：中華民國115年2月11日

發文字號：技專招聯試字第1152100065號

速別：普通件

密等及解密條件或保密期限：

附件：C115四二甄選簡章修訂表-v1-1150205 (115A100130_1_11105823871.pdf)

主旨：檢送「115學年度四技二專甄選入學招生」簡章分則修訂
事項，惠請轉知貴校學生。

說明：

一、依據國立臺北商業大學115年1月20日北商大教務字第
1150160013號函及銘傳大學115年1月23日銘校教綜字第
1150110082號函辦理。

二、115學年度甄選入學招生簡章分則修正內容如下：

(一)國立臺北商業大學

1、應用外語系(臺北校區)-114006-15外語群英語類：

(1)公告第二階段甄試名單及注意事項日期：115年6月
16日(星期二)10:00起

(2)甄試日期：115年6月17日(星期三)

2、資訊管理系(臺北校區)-114009-04電機與電子群資電
類：

(1)公告第二階段甄試名單及注意事項日期：115年6月
15日(星期一)10:00起



(2)甄試日期：115年6月18日(星期四)

3、資訊管理系(臺北校區)(資安人才)-114010-21資管類：

(1)公告第二階段甄試名單及注意事項日期：115年6月15日(星期一)10:00起

(2)甄試日期：115年6月18日(星期四)

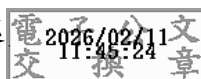
(二)銘傳大學觀光事業學系(桃園校區)-816014-16外語群日語類，指定項目甄試說明：有關學習歷程備審資料之評核項目及評定標準，請於本系網頁<http://tourismdp.mcu.edu.tw/>查詢。

三、有關招生簡章分則修訂公告請至本會115學年度科技校院四年制及專科學校二年制甄選入學招生網站(<https://www.jctv.ntut.edu.tw/enter42/apply/>)查詢下載。

四、本會將於旨揭招生管道之各項考生使用系統提示簡章分則修訂內容，供考生參閱，未修訂部分以原招生簡章為準。

正本：全國高中職學校含進修部

副本：國立臺北商業大學、銘傳大學、本會試務處



115 學年度科技校院四年制及專科學校二年制 甄選入學招生簡章修訂表

修正日期：115 年 2 月 5 日

依據國立臺北商業大學115年1月20日北商大教務字第1150160013號函及銘傳大學115年1月23日銘校教綜字第1150110082號函辦理，115學年度四技二專甄選入學甄選辦法修訂內容如下：

一、國立臺北商業大學：

校系科組 學程代碼	校系組學程 名稱	招生群(類)別	公告第二階段甄試名 單及注意事項日期	甄試日期
114006	應用外語系(臺北校區)	15外語群英語類	115年6月16日(二)	115年6月17日(三)
114009	資訊管理系(臺北校區)	04電機與電子群 資電類	115年6月15日(一)	115年6月18日(四)
114010	資訊管理系(臺北校區) (資安人才)	21資管類		

二、銘傳大學：

校系科組 學程代碼	校系組學程名稱	招生群(類)別	指定項目甄試說明
816014	觀光事業學系(桃園校區)	16外語群日語類	有關學習歷程備審資料之評核項目及 評定標準，請於本系網頁 http://tourismdp.mcu.edu.tw/查詢。