

長庚大學 函

地址：333323桃園市龜山區文化一路259號

承辦人：柯心亞

電話：(03)2118800分機5591

傳真：(03)2118239

受文者：屏東縣立來義高級中學

發文日期：中華民國115年5月14日

發文字號：長庚大字第1150050127號

速別：普通件

密等及解密條件或保密期限：

附件：2026長庚大學高中生暑期營隊海報 (0050127A00_ATTCH1.pdf)

主旨：檢送本校辦理「2026長庚大學高中生暑期營隊」活動資訊，敬請惠予協助轉知，請查照。

說明：

- 一、本校將辦理「2026長庚大學高中生暑期營隊」，透過實驗室參訪、實作課程及多元學習活動，帶領高中生從「理解概念」到「動手實作」，提供學生多元且具深度之大學學習體驗。
- 二、本次共辦理四大主題營隊：「科技營」、「IC半導體高科技營」、「AI跨域領袖營」及「生醫營」。
- 三、活動時間為2026年7月15日（星期三）至7月17日（星期五），共三天兩夜，採住宿方式辦理，地點為本校校園及學生宿舍，營隊費用為新臺幣7,500元整（含住宿、餐點及課程材料等費用）。
- 四、參加對象為高中一年級至三年級學生，各營隊名額有限，經審核後錄取，額滿為止。報名網址：<https://forms.gle/zP3bECVoFdAAaLmi6>

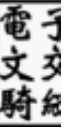
五、檢附活動海報，敬請協助轉知並鼓勵學生踴躍參加；另針對中低收入戶或弱勢學生得依相關規定申請減免。

正本：宜蘭縣立南澳高級中學、宜蘭縣立慈心華德福教育實驗高級中等學校、新竹縣立湖口高級中學、新竹縣立六家高級中學、苗栗縣立苑裡高級中學、苗栗縣立興華高級中學、苗栗縣立大同高級中學、苗栗縣立三義高級中學、彰化縣立二林高級中學、彰化縣立彰化藝術高級中學、彰化縣立成功高級中學、彰化縣立田中高級中學、彰化縣立和美高級中學、南投縣立旭光高級中學、雲林縣立麥寮高級中學、雲林縣立斗南高級中學、雲林縣立古坑華德福實驗高級中學、雲林縣立蔦松藝術高級中等學校、嘉義縣立竹崎高級中學、嘉義縣立永慶高級中學、屏東縣立大同高級中學、屏東縣立枋寮高級中學、屏東縣立來義高級中學、屏東縣立東港高級中學、臺東縣立蘭嶼高級中學、花蓮縣立體育高級中等學校、基隆市立中山高級中學、基隆市立安樂高級中學、基隆市立暖暖高級中學、基隆市立八斗高級中學、新竹市立成德高級中學、新竹市立香山高級中學、新竹市立建功高級中學、臺北市立建國高級中學、臺北市立成功高級中學、臺北市立第一女子高級中學、臺北市立中山女子高級中學、臺北市立景美女子高級中學、臺北市立中正高級中學、臺北市立復興高級中學、臺北市立松山高級中學、臺北市立內湖高級中學、臺北市立大同高級中學、臺北市立麗山高級中學、臺北市立華江高級中學、臺北市立明倫高級中學、臺北市立和平高級中學、臺北市立永春高級中學、臺北市立陽明高級中學、臺北市立成淵高級中學、臺北市立大安高級工業職業學校、臺北市立松山高級工農職業學校、臺北市立士林高級商業職業學校、臺北市立南港高級工業職業學校、臺北市立木柵高級工業職業學校、臺北市立內湖高級工業職業學校、臺北市立松山高級商業家事職業學校、臺北市立西松高級中學、臺北市立大理高級中學、臺北市立大直高級中學、臺北市立萬芳高級中學、臺北市立百齡高級中學、臺北市立南港高級中學、臺北市立南湖高級中學、臺北市立中崙高級中學、臺北市立育成高級中學、臺北市數位實驗高級中等學校、臺北市私立延平高級中學、財團法人臺北市私立延平高級中學、臺北市私立新民高級中等學校、臺北市私立金甌女子高級中學、臺北市私立泰北高級中學、財團法人臺北市私立靜修高級中學、臺北市私立靜修高級中學、臺北市私立大同高級中學、臺北市私立達人高級中學、臺北市私立文德女子高級中學、臺北市私立方濟高級中學、臺北市私立滬江高級中學、臺北市私立景文高級中學、臺北市私立大誠高級中學、臺北市私立再興高級中學、臺北市私立東山高級中學、華興學校財團法人臺北市私立華興高級中等學校、臺北市私立衛理女子高級中學、臺北市私立薇閣高級中學、幼華學校財團法人臺北市幼華高級中等學校、臺北市私立復興實驗高級中學、韻鏗學校財團法人臺北市協和祐德高級中等學校、臺北市私立喬治高級工商職業學校、惇敘學校財團法人臺北市私立惇敘高級工商職業學校、臺北市私立東方高級工商職業學校、開南學校財團法人臺北市開南高級中等學校、臺北市私立稻江高級商業職業學校、財團法人台北市私立稻江高級護理家事職業學校、臺北市私立稻江高級護理家事職業學校、育達學校財團法人臺北市私立育達高級中等學校、奎山學校財團法人臺北市奎山實驗高級中等學校、靜心學校財團法人臺北市私立靜心高級中等學校、桃園市立新屋高級中等學校、桃園市立龍潭高級中等學校、桃園市立桃園高級中等學校、桃園市立武陵高級中等學校、桃園市立楊梅高級中等學校、桃園市立陽明高級中等學校、桃園市立內壢高級中等學校、桃園市立南崁高級中等學校、桃園市立大溪高級中等學校、桃園市立壽山高級中等學校、桃園市立平鎮高級中等學校、桃園市立觀音高級中等學校、桃園市立永豐高級中等學校、桃園市立大園國際高級中等學校、桃園市立羅浮高級中等學

校、桃園市立中壢商業高級中等學校、桃園市立中壢家事商業高級中等學校、新北市立樹林高級中學、新北市立明德高級中學、新北市立永平高級中學、新北市立三民高級中學、新北市立雙溪高級中學、新北市立金山高級中學、新北市立清水高級中學、新北市立海山高級中學、新北市立秀峰高級中學、新北市立石碇高級中學、新北市立安康高級中學、新北市立錦和高級中學、新北市立三重高級中學、新北市立丹鳳高級中學、新北市立板橋高級中學、新北市立中和高級中學、新北市立新店高級中學、新北市立新北高級中學、新北市立新莊高級中學、新北市立泰山高級中學、新北市立林口高級中學、新北市立竹圍高級中學、新北市立光復高級中學、新北市立北大高級中學、新北市立樟樹國際實創高級中等學校、新北市立鶯歌高級工商職業學校、新北市立新北高級工業職業學校、新北市立瑞芳高級工業職業學校、新北市立淡水高級商工職業學校、新北市立三重高級商工職業學校、立志學校財團法人高雄市立志高級中學、天主教明誠學校財團法人高雄市明誠高級中學、高雄市私立大榮高級中學、天主教道明學校財團法人高雄市道明高級中學、高雄市私立復華高級中學、高雄市私立樹德高級家事商業職業學校、高雄市私立三信高級家事商業職業學校、高雄市私立中華高級藝術職業學校、臺中市立西苑高級中學、臺中市立忠明高級中學、臺中市立惠文高級中學、臺中市立東山高級中學、臺中市立大里高級中學、臺中市立新社高級中學、臺中市立中港高級中學、臺中市立后綜高級中學、臺中市立長億高級中學、臺中市立大甲高級中等學校、臺中市立清水高級中等學校、臺中市立豐原高級中等學校、臺中市立臺中第一高級中等學校、臺中市立臺中第二高級中等學校、臺中市立文華高級中等學校、臺中市立臺中女子高級中等學校、臺中市立龍津高級中等學校、臺中市立臺中工業高級中等學校、臺中市立沙鹿工業高級中等學校、臺中市立東勢工業高級中等學校、臺中市立大甲工業高級中等學校、臺中市立豐原商業高級中等學校、臺中市立霧峰農業工業高級中等學校、臺中市立臺中家事商業高級中等學校、臺中市立神岡工業高級中等學校、中道學校財團法人宜蘭縣中道高級中學、宜蘭縣私立慧燈高級中學、輔仁大學學校財團法人基隆市輔大聖心高級中學、二信學校財團法人基隆市二信高級中學、新北市私立淡江高級中學、剛恆毅學校財團法人新北市天主教恆毅高級中學、辭修學校財團法人新北市私立辭修高級中學、崇義學校財團法人新北市崇義高級中學、新北市私立徐匯高級中學、東海中學學校財團法人新北市東海高級中學、中華中學學校財團法人新北市福瑞斯特高級中學、天主教光仁學校財團法人新北市光仁高級中學、新北市私立竹林高級中學、中信國際學校財團法人新北市私立中信高級中等學校、新北市私立醒吾高級中學、鄭義燕學校財團法人新北市私立格致高級中等學校、南山學校財團法人新北市南山高級中學、金陵學校財團法人新北市金陵女子高級中學、天主教聖心學校財團法人新北市聖心女子高級中學、天主教崇光學校財團法人新北市崇光高級中學、復旦學校財團法人桃園市復旦高級中等學校、天主教振聲學校財團法人桃園市振聲高級中等學校、治平學校財團法人桃園市治平高級中等學校、光啟學校財團法人桃園市光啟高級中等學校、懷恩學校財團法人桃園市路亞國際高級中等學校、臺灣大華學校財團法人桃園市私立大華高級中等學校、新竹縣私立義民高級中學、新竹市私立光復高級中學、新竹市私立磐石高級中學、新竹市私立曙光女子高級中學、苗栗縣私立建臺高級中學、苗栗縣私立君毅高級中學、臺中市私立明道高級中學、臺中市青年高級中學、永誠學校財團法人臺中市大明高級中等學校、臺中市私立弘文高級中學、臺中市華盛頓高級中學、臺中市私立致用高級中學、臺中市私立僑泰高級中學、慈明學校財團法人臺中市慈明高級中等學校、臺中市私立衛道高級中學、臺中市私立曉明女子高級中學、臺中市私立新民高級中學、臺中市私立嶺東高級中學、宜寧學校財團法人臺中市宜寧高級中學、彰化縣私立精誠高級中學、彰化縣私立文興高級中學、正德學校財團法人彰



化縣正德高級中學、雲林縣私立永年高級中學、雲林縣私立文生高級中學、揚子學校財團法人雲林縣揚子高級中等學校、義峰學校財團法人雲林縣義峰高級中學、雲林縣私立正心高級中學、嘉義縣私立協同高級中學、嘉義縣私立同濟高級中學、嘉義市私立嘉華高級中學、嘉義市私立興華高級中學、宏仁學校財團法人嘉義市宏仁高級中等學校、嘉義市私立輔仁高級中學、臺南市私立南光高級中學、臺南市私立港明高級中學、中信金國際學校財團法人臺南市私立中信國際高級中等學校、方濟會學校財團法人臺南市黎明高級中學、臺南市私立新榮高級中學、臺南市私立明達高級中學、臺南市私立瀛海高級中學、崑山國際學校財團法人臺南市崑山高級中等學校、臺南市私立長榮女子高級中學、臺南光華學校財團法人臺南市光華高級中學、臺南市私立長榮高級中學、天主教聖功學校財團法人臺南市天主教聖功女子高級中學、佛光山學校財團法人高雄市普門高級中學、高雄市私立正義高級中學、屏東縣私立美和高級中學、陸興學校財團法人屏東縣陸興高級中學、四維學校財團法人花蓮縣四維高級中學、花蓮縣私立海星高級中學、慈濟學校財團法人慈濟大學附屬高級中學、未來學校財團法人臺東縣育仁高級中等學校、啟英學校財團法人桃園市啟英高級中等學校、六和學校財團法人桃園市六和高級中等學校、臺灣省新竹縣私立東泰高級中學、新竹縣私立忠信高級中學、臺中市明台高級中學、臺中市私立玉山高級中學、南投縣私立五育高級中學、雲林縣私立巨人高級中學、新興學校財團法人桃園市新興高級中等學校、財團法人東海大學附屬高級中等學校、桃園育達學校財團法人桃園市育達高級中等學校、新竹縣仰德高級中學、臺南市六信高級中學、新竹市世界高級中學、清華學校財團法人桃園市清華高級中等學校、至善學校財團法人桃園市至善高級中等學校、南投縣私立三育高級中學、大興學校財團法人桃園市大興高級中等學校、常春藤學校財團法人臺中市常春藤高級中學、福智學校財團法人雲林縣福智高級中等學校、慈濟學校財團法人臺南市私立慈濟高級中學、高雄市私立義大國際高級中學、內思學校財團法人新竹縣內思工業高級中等學校、光華學校財團法人臺中市光華高級工業職業學校、臺東縣私立公東高級工業職業學校、新北市私立豫章高級工商職業學校、新北市私立南強高級工商職業學校、世紀學校財團法人桃園市世紀綠能工商高級中等學校、永平學校財團法人桃園市私立永平工商高級中等學校、苗栗縣私立賢德高級工商職業學校、嘉義縣私立萬能高級工商職業學校、宏仁學校財團法人嘉義市立仁高級中等學校、陽明學校財團法人臺南市陽明高級工商職業學校、高雄縣私立高苑高級工商職業學校、高雄縣私立高英高級工商職業學校、中山學校財團法人高雄市中山高級工商職業學校、屏東縣私立日新高級工商職業學校、上騰學校財團法人花蓮縣上騰高級工商職業學校、新北市私立復興高級商工職業學校、智光學校財團法人新北市智光高級商工職業學校、苗栗縣私立中興高級商工職業學校、彰化縣私立達德高級商工職業學校、雲林縣私立大成高級商工職業學校、臺南市私立南英高級商工職業學校、高雄縣私立旗美高級商工職業學校、屏榮學校財團法人屏東縣屏榮高級中學、培德學校財團法人基隆市培德工業家事高級中等學校、新北市私立莊敬高級工業家事職業學校、苗栗縣私立育民高級工業家事職業學校、嘉義市私立東吳高級工業家事職業學校、華德學校財團法人高雄市華德高級工業家事職業學校、光隆學校財團法人基隆市光隆高級家事商業職業學校、穀保學校財團法人新北市穀保高級家事商業職業學校、新北市私立樹人高級家事商業職業學校、能仁學校財團法人新北市能仁高級家事商業職業學校、同德學校財團法人南投縣同德高級中等學校、屏東縣私立民生高級家事商業職業學校、彰化縣私立大慶高級商工職業學校、臺南市私立慈幼高級工商職業學校、方曙學校財團法人桃園市方曙商工高級中等學校、臺南市亞洲高級餐旅職業學校、嘉義縣私立協志高級工商職業學校、時雨學校財團法人新北市私立時雨高級中學、康橋學校財團法人新北市康橋高級中學、臺南市立南寧

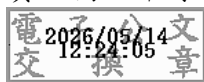


高級中學、臺南市立土城高級中學、臺南市立永仁高級中學、臺南市立大灣高級中學、高雄市立高雄高級中學、高雄市立左營高級中學、高雄市立前鎮高級中學、高雄市立高雄女子高級中學、高雄市立中山高級中學、高雄市立小港高級中學、高雄市立新莊高級中學、高雄市立瑞祥高級中學、高雄市立三民高級中學、高雄市立中正高級中學、高雄市立鼓山高級中學、高雄市立新興高級中學、高雄市立楠梓高級中學、高雄市立林園高級中學、高雄市立仁武高級中學、高雄市立路竹高級中學、高雄市立文山高級中學、高雄市立六龜高級中學、高雄市立福誠高級中學、高雄市立高雄高級工業職業學校、高雄市立中正高級工業職業學校、高雄市立海青高級工商職業學校、高雄市立高雄高級商業職業學校、高雄市立三民高級家事商業職業學校、國立政治大學附屬高級中學、國立臺灣師範大學附屬高級中學、國立中興大學附屬臺中高級農業職業學校、國立中興大學附屬高級中學、國立中央大學附屬中壢高級中學、國立中山大學附屬國光高級中學、國立臺灣海洋大學附屬基隆海事高級中等學校、國立暨南國際大學附屬高級中學、國立彰化師範大學附屬高級工業職業學校、國立高雄師範大學附屬高級中學、國立臺北科技大學附屬桃園農工高級中等學校、國立臺南大學附屬高級中學、國立臺東大學附屬體育高級中學、國立高雄餐旅大學附屬餐旅高級中等學校、國立金門高級中學、國立馬祖高級中學、國立基隆高級中學、國立宜蘭高級中學、國立羅東高級中學、國立新竹高級中學、國立竹東高級中學、國立苗栗高級中學、國立竹南高級中學、國立中興高級中學、國立南投高級中學、國立竹山高級中學、國立彰化高級中學、國立員林高級中學、國立鹿港高級中學、國立斗六高級中學、國立虎尾高級中學、國立北港高級中學、國立嘉義高級中學、國立後壁高級中學、國立善化高級中學、國立新營高級中學、國立臺南第一高級中學、國立臺南第二高級中學、國立新化高級中學、國立北門高級中學、國立岡山高級中學、國立旗美高級中學、國立鳳山高級中學、國立屏東高級中學、國立潮州高級中學、國立臺東高級中學、國立花蓮高級中學、國立玉里高級中學、國立馬公高級中學、國立新豐高級中學、國立東石高級中學、國立竹北高級中學、國立鳳新高級中學、國立溪湖高級中學、國立苑裡高級中學、國立關西高級中學、國立屏北高級中學、國立新港藝術高級中學、國立南科國際實驗高級中學、國立中科實驗高級中學、國立基隆女子高級中學、國立蘭陽女子高級中學、國立新竹女子高級中學、國立彰化女子高級中學、國立嘉義女子高級中學、國立臺南女子高級中學、國立屏東女子高級中學、國立臺東女子高級中學、國立花蓮女子高級中學、國立華僑高級中等學校、國立臺南家齊高級中等學校、國立卓蘭高級中等學校、國立新竹科學園區實驗高級中等學校、國立新竹高級工業職業學校、國立嘉義高級工業職業學校、國立成功大學附屬臺南工業高級中等學校、國立屏東高級工業職業學校、國立花蓮高級工業職業學校、國立永靖高級工業職業學校、國立埔里高級工業職業學校、國立員林崇實高級工業職業學校、國立羅東高級工業職業學校、國立新化高級工業職業學校、國立秀水高級工業職業學校、國立新營高級工業職業學校、國立仁愛高級農業職業學校、國立佳冬高級農業職業學校、國立花蓮高級農業職業學校、國立宜蘭高級商業職業學校、國立新竹高級商業職業學校、國立南投高級商業職業學校、國立彰化高級商業職業學校、國立嘉義高級商業職業學校、國立華南高級商業職業學校、國立臺南高級商業職業學校、國立臺東高級商業職業學校、國立花蓮高級商業職業學校、國立苗栗高級商業職業學校、國立羅東高級商業職業學校、國立苗栗高級農工職業學校、國立岡山高級農工職業學校、國立西螺高級農工職業學校、國立大湖高級農工職業學校、國立員林高級農工職業學校、國立虎尾高級農工職業學校、國立北港高級農工職業學校、國立北門高級農工職業學校、國立旗山高級農工職業學校、國立內埔高級農工職業學校、國立民雄高級農工職業學校、國立曾文高級農工職業學校、國立金門高級農



工職業學校、國立基隆高級商工職業學校、國立土庫高級商工職業學校、國立草屯高級商工職業學校、國立白河高級商工職業學校、國立鳳山高工職業學校、國立光復高級商工職業學校、國立水里高級商工職業學校、國立關山高工職業學校、國立玉井高級工商職業學校、國立二林高級工商職業學校、國立恆春高級工商職業學校、國立員林高級家事商業職業學校、國立斗六高級家事商業職業學校、國立嘉義高級家事職業學校、國立曾文高級家事商業職業學校、國立北斗高級家事商業職業學校、國立頭城高級家事商業職業學校、國立蘇澳高級海事水產職業學校、國立臺南高級海事水產職業學校、國立東港高級海事水產職業學校、國立澎湖高級海事水產職業學校、均一學校財團法人臺東縣均一國際教育實驗高級中等學校、葳格學校財團法人臺中市葳格高級中學、維多利亞學校財團法人雲林縣維多利亞實驗高級中學、龍騰學校財團法人新北市林口康橋國際高級中等學校、南投縣私立弘明實驗高級中學、財團法人南投縣私立普台高級中學、南投縣私立普台高級中學、明德學校財團法人臺中市明德高級中學、臺南市德光高級中學、高鳳學校財團法人屏東縣崇華高級中等學校、新光學校財團法人高雄市新光高級中學、臺北市芳和實驗中學、國立屏科實驗高級中等學校、國立嘉科實驗高級中等學校

副本：





2026 長庚大學 高中生暑期營隊

— 探索多元領域，啟動你的未來學習旅程 —



生醫營

顯微觀察 × 生命探索

透過顯微觀察、生物樣本實作與培養實驗，帶你走進生命科學的微觀世界。



顯微觀察 | 染色技術 | 科學思維



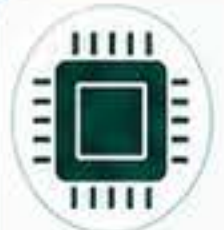
科技營

5.5G × 衛星通訊 × 無人機 × 物聯網

結合理論與實作，體驗新世代通訊、無人機應用、物聯網與智慧控制技術。



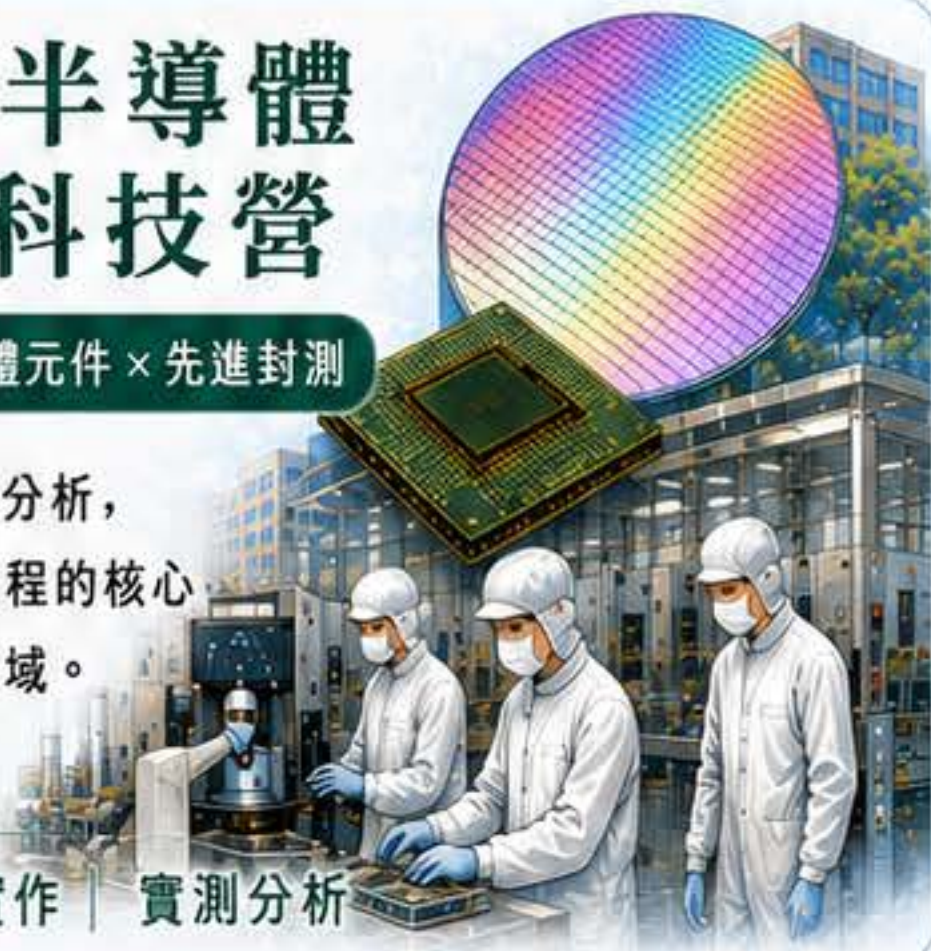
通訊科技 | AI 應用 | 智慧控制



IC 半導體 高科技營

電路設計 × 半導體元件 × 先進封測

從 IC 設計到元件分析，帶你認識半導體工程的核心與關鍵體高科技場域。



IC 設計 | 晶片實作 | 實測分析



AI 跨域 領袖營

AI+X × 跨域實戰 × 潛能探索

從 AI 代理工程到創意行銷，智慧醫療與數據應用，培養跨域整合與創新能力。



Agentic AI | 智慧應用 | 創業整合



活動對象：全國高中生



活動日期：115 年 7 月 15 日 - 7 月 17 日



報名費用：NT\$7,500 元 (含食宿、保險、實驗材料費)



聯絡資訊：(03) 211-8800 分機 5591





2026 長庚大學高中生暑期營隊

生醫 × 顯微 × 探索營

走進微觀世界，解鎖生命科學的奧秘！

透過顯微鏡觀察生物樣本、染色技術與培養實驗，
認識細胞、微生物與寄生蟲，並透過實作與討論，
培養科學思維，體驗生醫研究的魅力！



3 天 2 夜 | 探索生命科學的奇妙世界



1 顯微觀察體驗



使用顯微鏡觀察
生物樣本，探索微小
世界的奧秘



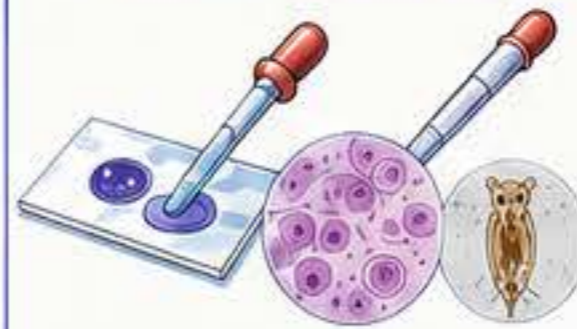
2 實作培養實驗

培養微生物，了解
細菌生長與操作技巧



3 染色技術應用

學習染色原理，觀察
細胞結構與染色變化



4 學習討論分享

小組討論與成果分享，
培養科學思維與表達力



營隊亮點 / 學習成果



親手操作顯微鏡
觀察細胞、細菌
與寄生蟲樣本



學習培養與染色
技術，體驗實驗
操作流程



探索微蠶等微小
生物，了解生命
基礎知識



認識水蚤、輪蟲
等微型生物與
生態角色



培養觀察力、
分析力與團隊
合作能力



活動對象：高中生（限額 40 名）



活動日期：115 年 7 月 15 日 - 7 月 17 日



活動地點：長庚大學



報名費用：NT\$ 7,500 元（含食宿、保險、實驗材料費）



聯絡資訊：(03) 211-8800 分機 5479；5591





長庚大學
CHANG GUNG UNIVERSITY

電機工程學系
Department of Electrical Engineering

機械工程學系
Department of Mechanical Engineering



2026 長庚大學高中生暑期營隊

高中科技營

AI × 5.5G × 衛星通訊 × 無人機 × 智慧物聯網

探索未來科技世界，啟動你的工程夢想！

結合理論與實作，體驗最新的通訊、AI、物聯網與智慧控制技術，一起迎向未來科技新世代！

長庚大學
CHANG GUNG UNIVERSITY

1 第5.5代行動通訊與衛星通訊

- 5.5G / B5G 技術介紹
- 低軌衛星通訊應用
- 通訊基地台設備觀摩
- 智慧車聯網介紹



2 AI 無人機深度學習應用

- AI 影像辨識介紹
- 無人機飛行展示
- AI 自主辨識演示
- 智慧巡檢應用



3 智慧物聯網 IoT 實作

- 感測器控制
- 雲端監控技術
- 智慧家庭應用
- Arduino / ESP32 基礎操作



4 TEC 溫度控制實作

- TEC 致冷晶片原理
- PID 溫度控制介紹
- 智慧溫控系统實作
- 熱影像量測展示



3 天課程安排

DAY 1 | 7/15 (三)

- 學員報到、開幕式、學院參訪
- 第 5.5 代行動及衛星通訊介紹
- 通訊基地觀摩

DAY 2 | 7/16 (四)

- 智慧物聯網介紹
- 無人機 AI 深度學習介紹及演示
- 智慧物聯網感測實作

DAY 3 | 7/17 (五)

- TEC 溫度控制介紹
- TEC 溫度控制實作
- TEC 溫度控制量測報告製作
- 返程

營隊特色



大學教授親自授課



AI 與未來科技實作體驗



體驗大學實驗室設備



適合對科技有興趣之高中生

活動日期：2026 年 7 月 15 日 (三) ~ 7 月 17 日 (五) | 共 3 天

活動地點：長庚大學 電機工程學系、機械工程學系

招收對象：全國高中職學生 (限 40 名)

報名費用：NT\$ 7,500 元 (含食宿、保險、實驗材料費)

聯絡資訊：(03) 211-8800 分機 5751 ; 5591



探索 AI 未來科技，啟動你的工程夢想！



2026 長庚大學高中生暑期營隊



IC半導體高科技營

探索未來核心科技 · 成就你的工程夢想！

長庚大學工學院帶你走進 IC 半導體的世界，
從設計、元件到量測，親手體驗高科技的場域，
體驗工程師的日常，啟發你對高科技產業的無限可能！



長庚大學
CHANG GUNG UNIVERSITY

營隊亮點

專業師資授課

由長庚大學電子系、電機系及機械系
教授親自授課
深入淺出，啟發學習興趣



實作體驗課程

從電路設計到晶片實作
量測分析，動手做
學理論、看成果



先進儀器設備

使用半導體無塵室與分析儀器
體驗真實工程環境
培養實務能力

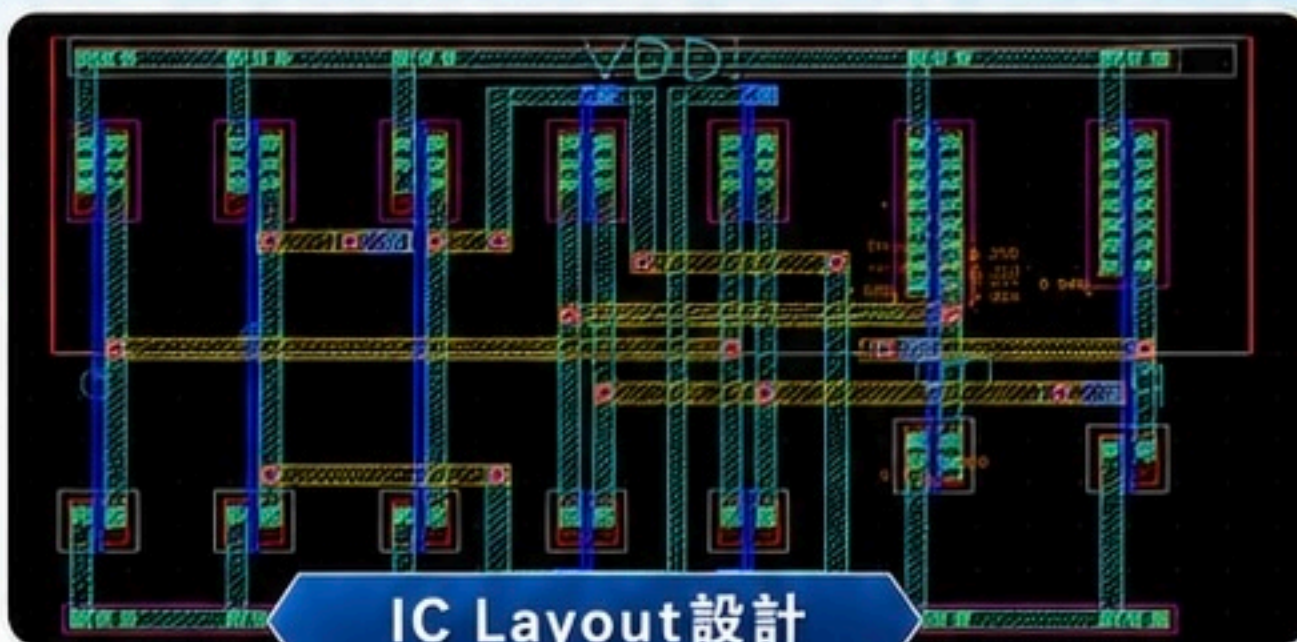


成果展示發表

小組成果發表與交流
訓練表達能力



半導體無塵室

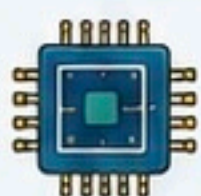


IC Layout設計

你將收穫



了解 IC 半導體
產業與技術趨勢



親手操作儀器
體驗真實高科技場域



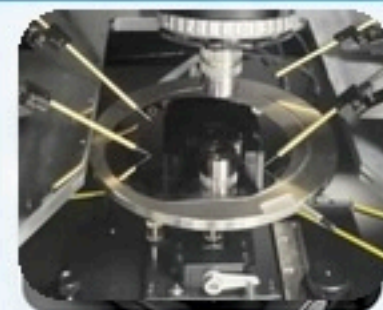
培養團隊合作與
問題解決能力



深入探索高科技
核心技術



半導體晶圓



晶片量測設備

- 活動對象：高中生（限額 40 名）
- 活動日期：115 年 7 月 15 日（三）~ 7 月 17 日（五）共 3 天
- 招收對象：全國高中職學生（限 40 名）
- 報名費用：NT\$ 7,500 元（含食宿、保險、實驗材料費）
- 聯絡資訊：(03) 211-8800 分機 5751；5591



探索 AI 晶片科技，啟動你的工程夢想！

AI 跨域領袖營： 下一個跨域天才，就是你

不只是下指令，而是指揮 AI 團隊。3天2夜，從零到一，
用 AI 真戰力打造你的專屬代表作

3天2夜 | AI + X | 跨域實戰

長庚大學整合資訊 × AI、智慧醫療創業 × AI、
AI × 數位行銷、AI × 數位金融、AI × 設計創新等跨域專戰體驗，
帶領高中生從 AI 應用者進化為跨域創新行動者。

DAY 1 啟動數位領導力



AI 代理工程 (Agentic Engineering) 實戰
從 Vibe Coding 建構
AI Multi-agent Orchestration
學習架構驅動、任務拆解，
進行代理協作，打造 AI 應用原型



DAY 2 創意行銷 × 智慧照護



上午 | AI 影音行銷實務
品牌企劃、AI 劇本、圖像生成、短影音產製

下午 | 長庚養生文化村參訪 ×
AI 醫療智慧數據分析
走入智慧照護場域，學習健康資料
視覺化與應用



DAY 3

數據決策 × 未來共創



上午 | AI 數位金融與投資策略
理財機器人、資產配置、金融資料分析

下午 | AI 工業設計與創意應用
學生打造專屬 AI 代理人，整合所學，
分享成果，展現跨域創新實力



營隊亮點 / 學習成果



資訊 × AI
醫療 × AI
行銷 × AI
金融 × AI



完成 AI 影片、
數位提案、
產品設計作品



打造成果作品集



從 AI 對話
進化到
AI 團隊協作



活動對象：高中生 (限額 40 名)



活動日期：115 年 7 月 15 日 - 7 月 17 日



報名費用：NT\$ 7,500 元 (含食宿、保險、軟體資源)



聯絡資訊：(03) 211-8800 分機 5401 ; 5591

